

KÜCHEN

Magazin

**MATTE
AKZENTE**

Küchen für zeitlose
Raffinesse.



**LANDHAUS
KÜCHEN**

TRADITION NEU INTERPRETIERT

**LIFESTYLE
& INSPIRATION**

**HOLZDESIGN
IM FOKUS**

NATÜRLICHE WÄRME
FÜR DEINE KÜCHENGESTALTUNG

UNSERE SERVICE-LEISTUNGEN IM ÜBERBLICK

Abteilungsleiter Küchen
Bad König



Mike Berninger

Liebe Kunden,

die Planung einer neuen Küche ist ein großes Projekt, bei welchem man sich doch gerne gut aufgehoben fühlt.

Wir arbeiten mit großen Ehrgeiz daran, Ihnen die bestmögliche Beratung und einen sorglosen Rundum-Service anzubieten. Jeder Kunde ist anders. Deshalb starten wir die Planung mit einem persönlichen Beratungsgespräch im Hause Möbel Kempf. Um Ihre Vorstellungen genauestens umzusetzen, erstellen wir eine detaillierte 3D-Computernsicht. Unsere kompetenten Mitarbeiter kümmern sich dann um einen reibungslosen Aufbau. Unsere Planung und unser Service sind ein Qualitätsversprechen.

Vereinbaren Sie doch gleich einen Beratungs-/Planungstermin!



!

KÜCHEN-SERVICE HOTLINE

Aschaffenburg

06021/4903 - 5190

verkaufab@moebel-kempf.de

Bad König

06021/4903 - 5290

verkaufbk@moebel-kempf.de

„Bester Service für Sie!“

Vereinbaren Sie einen Heimberatungstermin Mo.-Fr. 8 - 19 Uhr,
Sa. 10-18 Uhr unter der Telefonnummer **06021-49035191** oder
24/7 auf unserer Homepage unter **www.kempfkuechen.de**

SO PLANEN SIE IHRE KÜCHE IN 3 SCHRITTEN

01

BERATUNGSTERMIN
VEREINBAREN

02

INDIVIDUELLE
BERATUNG VOR ORT

03

PROFI-MONTAGE DURCH
EIGENE MONTEURE

02





JETZT REINKLICKEN

WWW.KEMPFKUCHEN.DE



Vor-Ort-Beratung und Planung gratis bei Ihnen Zuhause

Unsere fachlich geschulten und qualifizierten Einrichtungsberater besuchen Sie auf Wunsch gerne zuhause, um vor Ort Ihre Traumküche zu planen. Hierbei stehen Ihnen unsere Fachberater mit kompetentem Rat zur Seite.



Persönliche Fachberatung bei Möbel Kempf

Exzellenter Service beginnt bei einer fachkompetenten und freundlichen Beratung und Planung. In unserem Einrichtungshaus erhalten Sie detaillierte Informationen über alle wichtigen Punkte, die bei Ihrer Planung zu berücksichtigen sind.



Detaillierte 3D-Computerplanung

In einer detaillierten 3D-Computerplanung berücksichtigen unsere Einrichtungsberater alles, was Sie sich von Ihrer neuen Küche wünschen. Die 3D-Ansicht verschafft Ihnen erste, virtuelle Eindrücke – fotorealistisch und in 3D.



Fachgerechtes Ausmass

Die millimetergenaue Vermessung Ihrer Räumlichkeiten sowie der Wasser- und Elektro-Anschlüsse sind wichtig, damit in Ihrer neuen Traumküche alles passt! Unsere Spezialisten erledigen das für Sie!



Elektro und Wasserinstallation

Gerne übernehmen wir auch den fachgerechten Anschluss der Elektro- und Wasserinstallation.

„Gerne Helfen wir Ihnen bei Fragen zum Service weiter!“



Termingerechte Lieferung und Montage

Pünktlich und termingerecht liefern wir Ihre neuen Möbel und montieren diese fachgerecht. Unsere geschulten und kompetenten Facharbeiter behandeln dabei Ihre Möbel und Räumlichkeiten mit größtmöglicher Sorgfalt und entsorgen anfallendes Verpackungsmaterial umweltgerecht.



MEHR RAUM FÜR *KREATIVITÄT*



SLIDE & HIDE®

DER EINZIGE BACKOFEN MIT
VOLL VERSENKBARER TÜR



SEIT 2002 SO OFFEN WIE KEIN ANDERER.

Bei NEFF steht Kreativität nichts im Weg – auch keine Backofentür. Mit Slide&Hide® haben wir völlig neu gedacht und bieten bis heute den einzigen Backofen, der mehr Raum für Inspiration und Vielfalt schafft. Erlebe mehr Freiheit, um das Kochen, Braten und Backen in allen Facetten mit uns zu feiern.

DER WASSER- HAHN, DER ALLES KANN!

Einfach praktisch!

Ein Quooker in der Küche bedeutet wegweisende Effizienz durch Energie- und Zeitersparnis sowie Komfort durch deutliche Erleichterungen im Alltag; bei Kochprozessen wie dem Blanchieren von Gemüse, der schnellen Zubereitung von frischer Pasta ebenso wie dem Desinfizieren von Messen, Schneidebrettern, Babyutensilien als auch aufgrund der simplen Tatsache, dass das Flaschen- und Kistenschleppen entfällt. Denn ein Quooker bietet 100°C kochendes Wasser wie auch optional gekühltes sprudelndes und stilles Wasser aus nur einem Hahn und ist absolut unkompliziert in fast jeder Küche nachrüstbar!

Durch die Hochvakuumisolierung des Kochendwasser-Reservoirs verbraucht ein Quooker nur sehr wenig Strom (10 Watt/h) - eine Energiesparlampe ver-



Front in schwarz
mit passendem Nordic Seifenspender



Flex



Fusion Square



Was ist ein Quooker?

Ein Quooker ist ein multifunktionales Küchengerät, welches im Alltag besonders praktisch ist und deutlichen Komfort bietet. Im Handumdrehen haben Sie warmes, kaltes, 100°C kochendes sowie gekühltes sprudelndes und stilles Wasser zur Verfügung!

Quooker®



QUALITÄT IN DER VIERTEN GENERATION

Die Kaiser & Co. Naturstein GmbH besteht seit 1926 und hat sich in der Verarbeitung von Natursteinen einen exzellenten Ruf weit über die Grenzen des Rhein-Main-Gebietes erworben. Das nunmehr in der vierten Generation geführte Familienunternehmen steht für einen hohen Anspruch an Perfektion und Zuverlässigkeit.

Zur Sicherstellung der Qualität setzen wir modernste CNC- und Wasserstrahl-Technologie für Materialzuschnitte ein. Damit garantieren wir absolute Präzision und Passgenauigkeit bei jeder Natursteinanwendung.

Das über 1000 qm große Materiallager bietet eine riesige Auswahl an Natursteinen, Quarzkompositen und Keramiken aller Art. Nach Vereinbarung können Sie den Stein live in unserem Lager anschauen und sich Ihren Stein aussuchen.



„Steine sind unsere Natur“

Die perfekte arbeitsgrundlage

Naturstein, Quartz und Keramik sind nahezu unbegrenzt strapazierfähig und damit prädestiniert für den Lebensraum Küche. Jede Arbeitsplatte ist ein wertbeständiges Unikat und durch die Beschaffenheit des Materials lässt sich nahezu jedes Format realisieren. Lebensmittelecht, hygienisch und pflegeleicht ist die Küchenarbeitsplatte ein verlässlicher Partner im harten Familienalltag und wertet jede Küche auf.

XL +Stauraum
+ Höhe



02

MONDO®

Taupegrau meets Marmor-Vibe!

Style-Statement in der Küche: Unsere Inselküche in Taupegrau ist das Herzstück der Küche. Die Marmor-farbene Arbeitsplatte setzt Akzente und verleiht dem Kochbereich das gewisse Etwas. Hier wird nicht nur gekocht, sondern mit Stil zelebriert. Mach deine Küche zum Trendsetter – mit unserer einzigartigen Kombination aus lässigem Taupegrau und edlem Marmor-Vibe!



08

01

Nahtlose Eleganz

Sideboard im perfekten Taupegrau-Look
– Küche und Essbereich in perfekter
Harmonie.

02

Smart Organisiert

Mini-Unterschrank in stilvollem
Taupegrau – praktisch und platzsparend
für eine moderne Einrichtung.

LEBENS- MITTELPUNKT KÜCHE



01



ELEGANT &
PFLEGELEICHT



Marmor Venato Bianco Nb.

Vulkangrau

Sand

Alpinweiß

Weiß

Magnolia matt

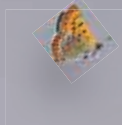
Anzeige

SCHOCK

WIR PRÄSENTIEREN UNSERE NEUE
ARMATUR **TALIA**



Jetzt QR-Code scannen und
die Vorteile der Talia entdecken!



NEU

[schock.de](https://www.schock.de)

XL +Stauraum
+ Höhe

02

01

Stauraum

MONDO Wandschrank mit bombierter Glasfront in Segmentglasoptik.

02

Ergonomie

Rückenschonendes Kochvergnügen: Der ergonomische Backofen setzt auf Komfort und Entlastung - für eine Küche, die sich deinen Bedürfnissen anpasst.

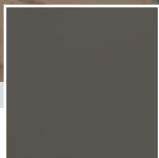


DIE KÜCHE ALS WOHL- FÜHLOASE

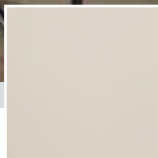
01



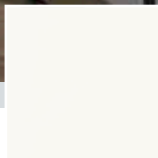
MONDO®



Vulkangrau



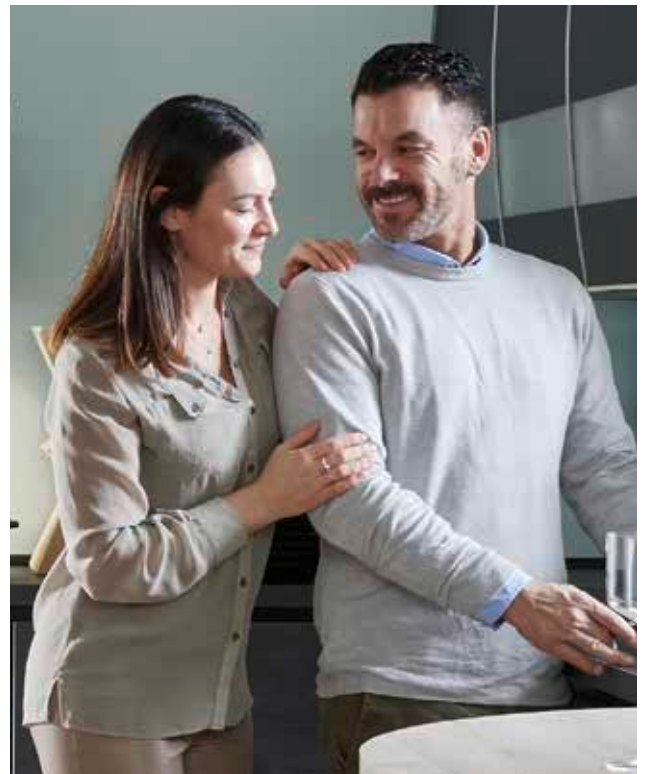
Sand



Alpinweiß

Küchengenuss neu definiert!

In dieser Küche wird jeder Augenblick zu einem Wohlfühlerlebnis. Schwarzbeton mit Holzakzenten schafft eine harmonische Kulisse, die nicht nur stilvoll, sondern vor allem gemütlich ist. Hier entsteht eine Oase der Entspannung, wo Kochen zum Genuss und der Raum zu einem Ort des Wohlbefindens wird.



„In unserer Küche: Liebe,
Lachen, Lebensfreude – immer
frisch serviert!“



XL +Stauraum
+Höhe

01

02



Eleganz trifft Natur: Küche im Materialmix

In unserer modernen Küche verschmilzt das zeitlose Steingrau mit warmen Holzakzenten in Eiche Sierra Nachbildung. Der faszinierende Materialmix setzt sich fort: Ein Teil der Arbeitsplatte beeindruckt mit Marmor Venato Nero Nachbildung, was einen eleganten Kontrast schafft. Die matte Oberfläche verleiht der Küche eine urbane Eleganz und schafft eine einladende Atmosphäre. Hier vereint sich trendiges Design mit hochwertigen Materialien zu einem inspirierenden Raum für kulinarische Kreationen.

MONDO®



012

01

Küchenregal Deluxe

Das Küchenregal mit Nischenverkleidung in Eiche Sierra Nachbildung vereint praktischen Stauraum mit zeitlosem Design.

02

Aus einem Guss

Unser Sideboard: Stilvoll und funktional im harmonischen Look der Küche - steingrau mit Holzakzenten in Eiche Sierra Nb. und Marmor Venato Nero Nb.

MODERNE GEMÜTLICHKEIT



Vulkangrau

Sand

Alpinweiß

Weiß

Magnolia matt

MATERIALMIX
HOLZ & MARMOR



Marmor Venato Nero Nb.

Verändert Ihre
Sicht auf
Küchenarmaturen

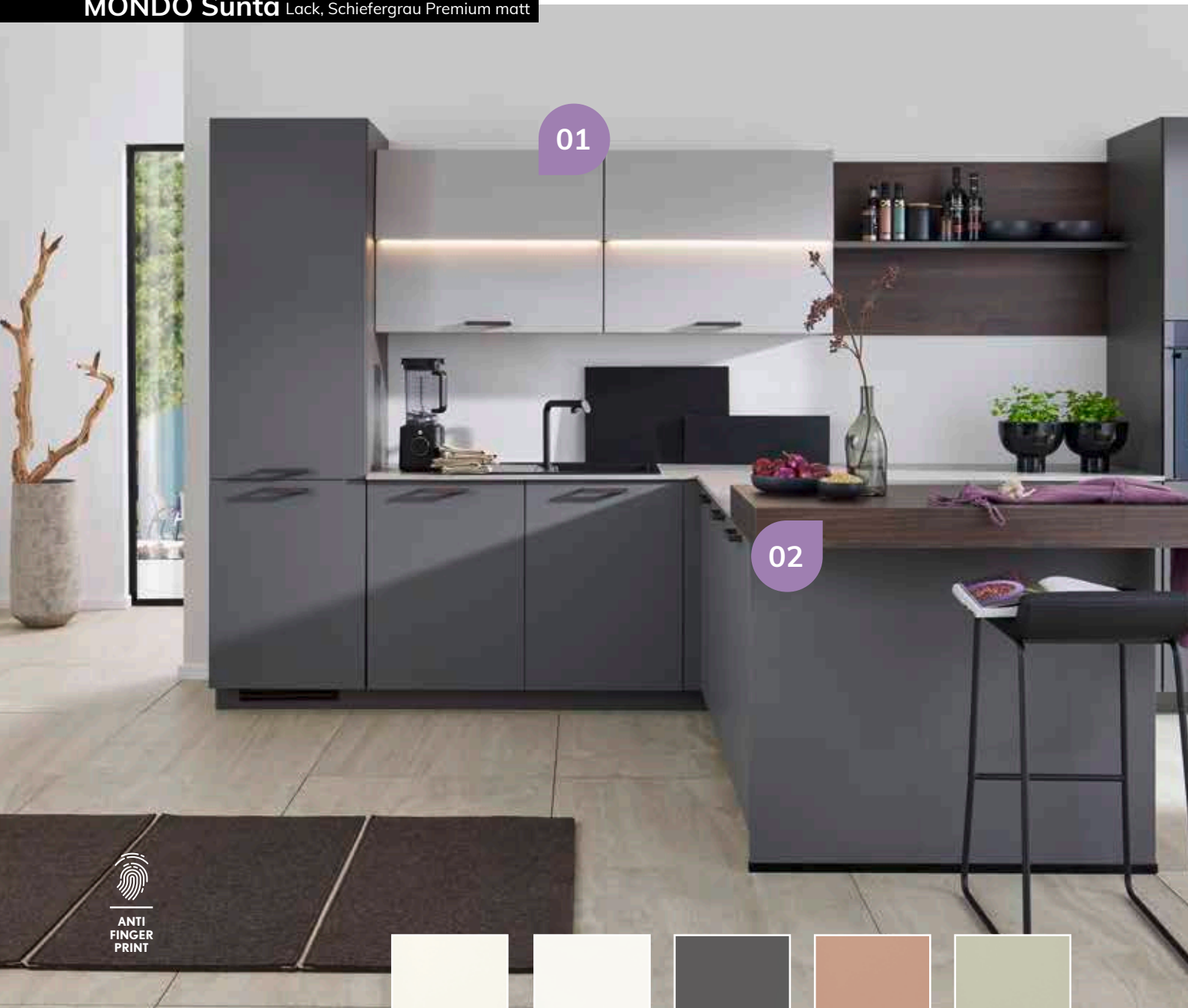
Die neue Active L Twist

Die Armatur dient dazu, Wasser ins Becken einzulassen, oder? Nicht nur. Denn die Active L Twist lässt das Wasser auch wieder ab. Durch Drehen an der Armatur – einfach, sicher und hygienisch. Die Hände bleiben sauber und trocken! Die Active L Twist von Franke – sie verändert einfach alles. Entdecken Sie mehr auf [Franke.de](https://www.franke.de)

Einfach
drehen und
das Wasser
läuft ab.



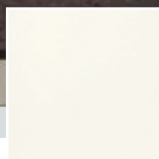
FRANKE



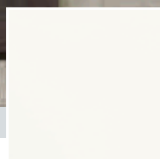
01

02

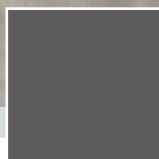
ANTI
FINGER
PRINT



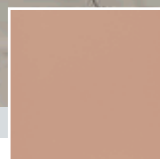
Weiß
Premium matt



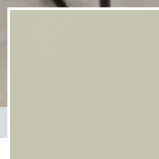
Alpinweiß
Premium matt



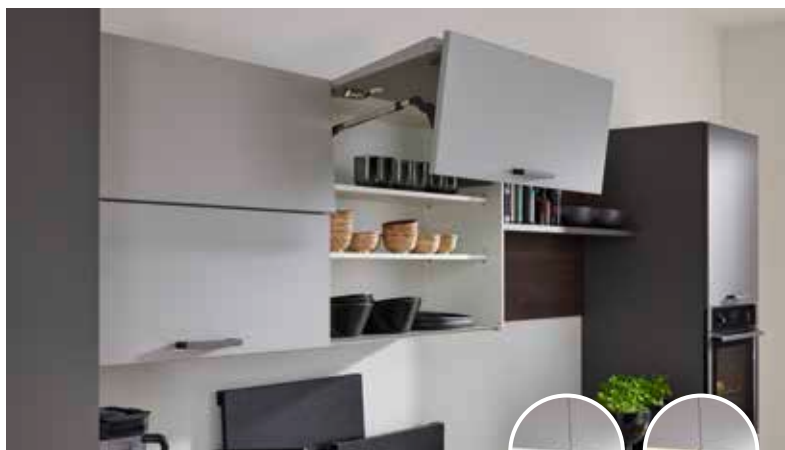
Schiefergrau
Premium matt



Koralle
Premium matt



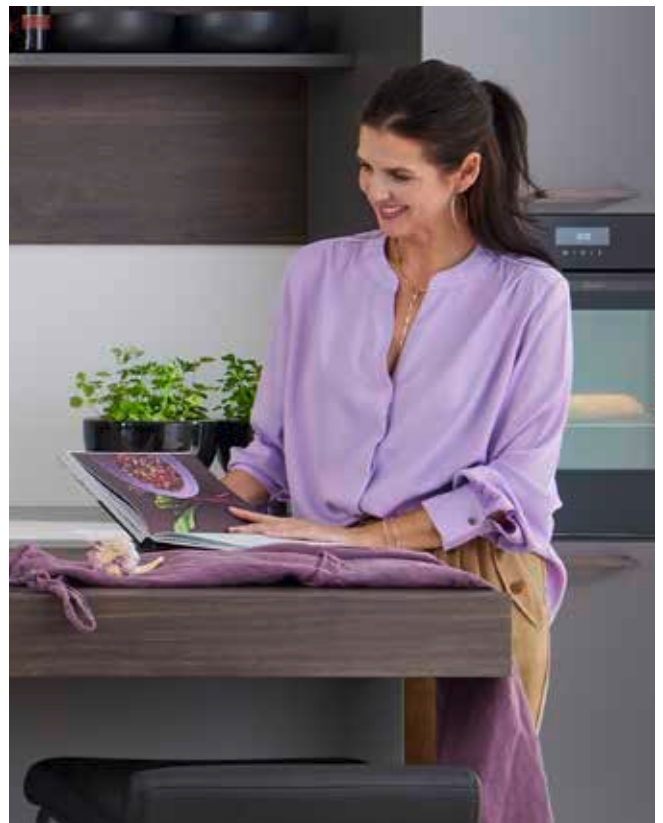
Jade
Premium matt



Küchenraffinesse pur

Moderne Küche in edlem Schiefergrau Premium Matt mit eleganten Elementen in Walnuss natur. Die Faltilftüren der Wandschränke und die integrierten LED-Streifen setzen nicht nur raffinierte Akzente, sondern vereinen auch praktische Funktionalität mit zeitlosem Design – eine perfekte Symbiose aus Eleganz und Innovation.

STYLE-UPGRADE: SCHIEFERGRAU MEETS WALNUSS



01

Exklusiv

In die Faltilfittür des MONDO Wand-schranks ist eine LED-Lichtleiste integriert. Individuell ausschaltbar sowie regelbar von kaltweiß bis warmweiß.

02

Sitzplatz

Der geschickt integrierte Anbautresen er-weitert nicht nur die Arbeitsfläche, sondern schafft auch einen geselligen Raum zum Kochen, Genießen und Unterhalten.

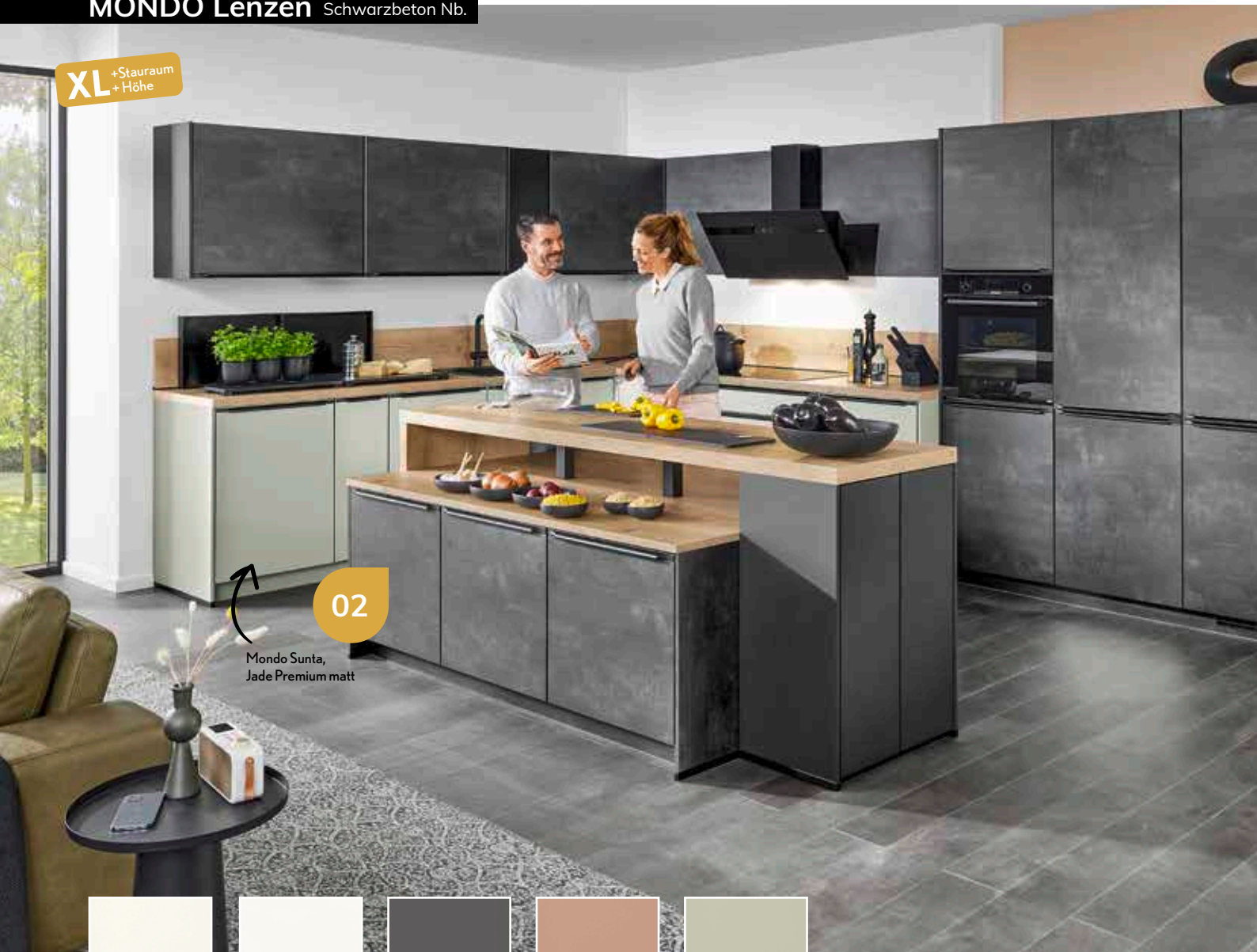
„Meine Küche, mein Reich: Hier werden Geschmack und Genuss komponiert.“

FINGERABDRUCK
RESISTENT

MONDO®

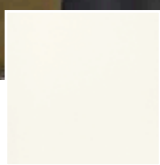
015

XL +Stauraum
+ Höhe

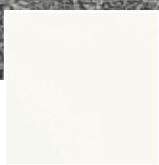


02

Mondo Sunta,
Jade Premium matt



Weiß
Premium matt



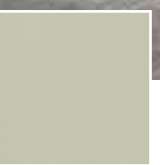
Alpinweiß
Premium matt



Schiefergrau
Premium matt



Koralle
Premium matt



Jade
Premium matt

Küchen Kontraste

Style Clash in der Küche! Eine U-Küche in rebellischem Schwarz Supermatt trifft auf die entspannte Eleganz einer Küche in Schwarzbeton Nb. mit Jade-Matt-Akzenten. Zwei Welten, zwei Küchen - hier verschmelzen die Grenzen zwischen Trend und Tradition. Hole den Wow-Faktor in deine Küche und erlebe die kühne Fusion von Design und Funktionalität!

**STRAPAZIERFÄHIG
& PFLEGELEICHT**



Master Oak Nachbildung

01

Offene Regalelemente

Ein Hauch von Leichtigkeit in der Küche:
Offene Regale durchbrechen geschickt
die klare Linie der grifflosen Küche.

02

Platzsparend verstaut

Platzsparender Stauraum: Unterbau-
schrank für mehr Ordnung und Funktio-
nalität in der Küche.



MONDO®



Offenes Küchenregal mit raffinierter Nischenverkleidung in Marmor Venato Nero Nb.

UM DIE ECKE GEDACHT



MONDO Torna Lacklaminat, Schwarz supermatt



XL +Stauraum
+ Höhe

01

XL +Stauraum
+Höhe

Mondo Esilia,
Fjordblau ultramatt



ANTI
FINGER
PRINT



Weiß
Premium matt

Alpinweiß
Premium matt

Schiefergrau
Premium matt

Jade
Premium matt

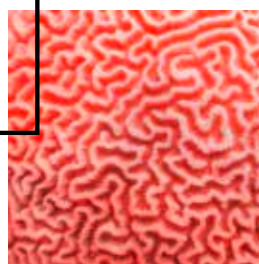


01

Modern, stilvoll, einzigartig!

Unsere korall-matten Küchenfronten bringen das Beste in die Küche. Dieser zeitgemäße Look kombiniert Trenddesign mit raffinierter Eleganz, verleihen deinem Raum nicht nur einen geschmackvollen Touch, sondern auch eine persönliche Note. Deine Küche wird so einzigartig wie du selbst - funktional, ästhetisch und ein echtes Statement.

**FARBTREND
KORALLE**



DER FRISCHE- KICK FÜR DEIN ZUHAUSE



Der offene Vorratsschrank mit Glasböden - Überblick garantiert.

MONDO®

MONDO Sunta Lack, Koralle Premium matt

XL +Stauraum
+ Höhe

01

Vorratsschrank

Ordnung mit Stil: Der ideale Vorratsschrank für deine Getränkekisten - jetzt bleibt alles in Griffnähe.

02

Sitzplatz

Der Anbautresen ist nicht nur stylish, sondern auch der Hotspot für Gaumenfreuden und gute Zeiten.

02

Mondo EasyTouch
Mineralgrün



ANTI
FINGER
PRINT

XL +Stauraum
+Höhe



02

Mondo Senso Lack,
Jade Premium matt



Lichtvolle Eleganz: Hängeregal mit LED-Unterbeleuchtung - setzen Sie Ihre Küchenschätze gekonnt in Szene.

020

Zwei Küchen. Ein Wow-Faktor!

Unsere grifflosen Schönheiten in Mineralgrün Ultramatt und Jade Premium Matt mit Griffen setzen neue Maßstäbe in Sachen Style und Funktionalität. Die mineralgrüne Extravaganz und die zeitlose Eleganz von Jade werden durch Holzoptik-Arbeitsplatten perfekt abgerundet. Hier trifft innovative Leidenschaft auf traditionelle Klasse - kreierte mit uns deine persönliche Kochoase!

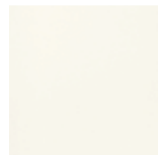


MONDO®

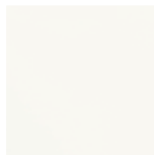
FARBSPIEL: VON JADE BIS MINERALGRÜN



Geselligkeit inbegriffen: Der angebaute Esstisch an der Kücheninsel - wo kulinarischer Genuss auf gemeinsames Miteinander trifft.



Weiß
Premium matt



Alpinweiß
Premium matt



Schiefergrau
Premium matt



Koralle
Premium matt



Jade
Premium matt

MONDO Sunta Lack, Jade Premium matt



Mondo Easytouch,
Lacklaminat Mineralgrün
ultramatt

01

01

Offene Regalelemente

Praktisch, modern und immer griffbereit. Hier finden deine Lieblingsaccessoires und Küchenschätze nicht nur einen Platz, sondern werden zu echten Hinguckern.

02

Entspannt kochen

Ergonomisches Kochvergnügen: Rückenschonendes Design für höchsten Komfort in der Küche.



01

Sitzplatz

Stilvoll und funktional: Unsere Theke auf Arbeitsplattenhöhe – perfekt für vielseitigen Einsatz und modernen Küchenflair.

02

Mondo Exklusiv

Wandschrank mit bombierter Glasfront in Segmentglasoptik.

DOPPELT BLAU, DOPPELT WOW

GLAMOURÖS
FUNKTIONAL

Zwei Trendsetter-Küchen in strahlendem Blau

Blau, frech und mit einem Hauch von Glamour: Unsere modernen Küchen rocken die Szene! Die Wandschränke mit gewölbten Glasfronten sind der absolute Blickfang – für eine Küche zum Kochen und Verlieben!

MONDO Esilia Lacklaminat, Fjordblau ultramatt

02



ANTI
FINGER
PRINT

XL +Stauraum
+ Höhe

Mondo Easytouch,
Lacklaminat, Fjordblau
ultramatt

01

ANTI
FINGER
PRINT



Weiß
Premium matt

Schiefergrau
Premium matt

Koralle
Premium matt

Jade
Premium matt

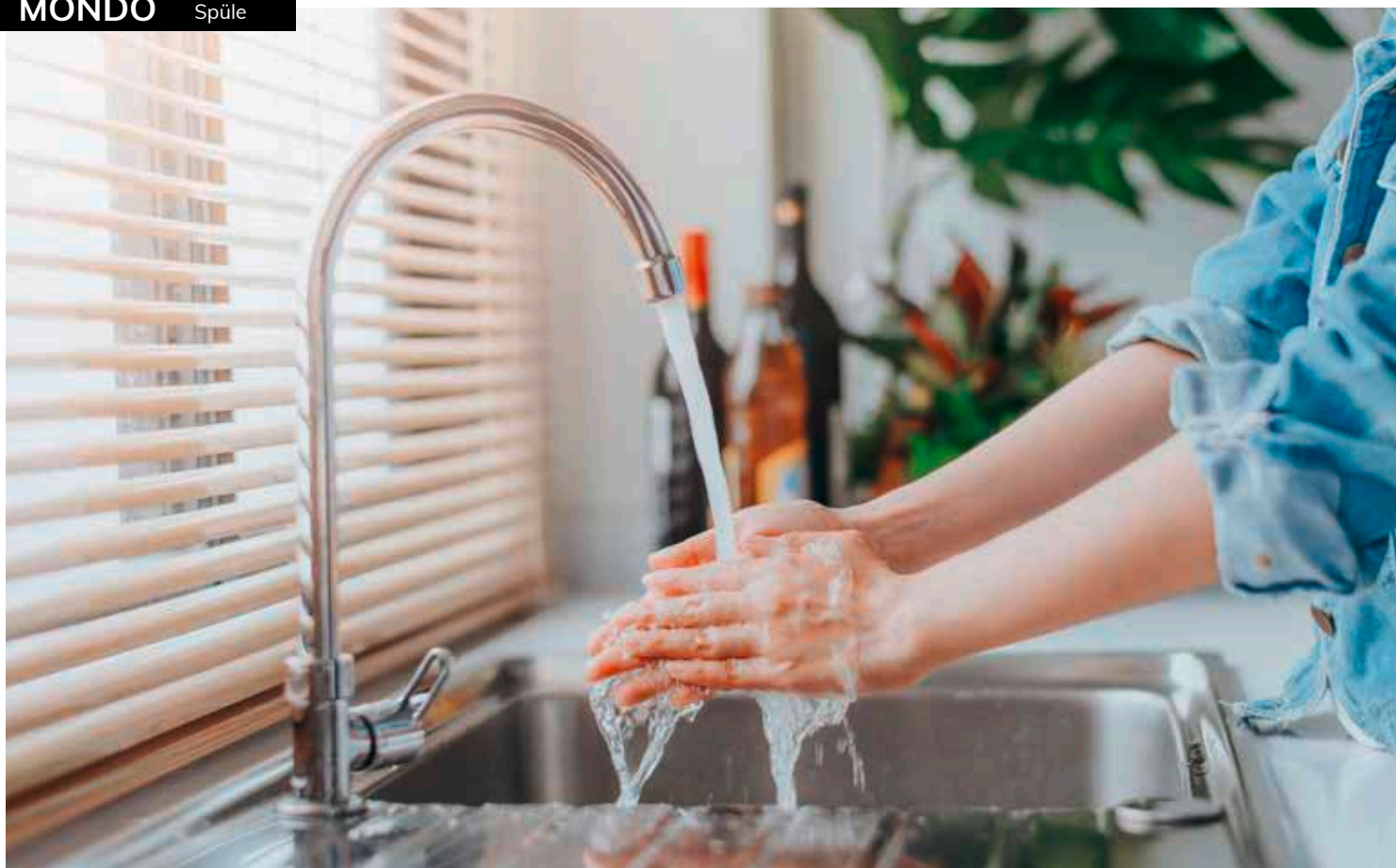
MONDO®



Die MONDO Wandschränke mit bombierter Glasfront in Rahmenoptik gibt es in vier Breiten und sechs Farben.



Griffmulden im Lichtspiel: Funktionalität trifft auf Ästhetik mit unseren beleuchteten Akzenten - ein wahrer Blickfang in Ihrer Küche.



HIER KOMMT KLARES DESIGN FÜR DIE KÜCHE

Modernes Design

Mit den hochwertigen Spülen von MONDO hält modernes Design Einzug in die Küche. Eine umfangreiche Materialauswahl ermöglicht die ideale Abstimmung der Spülen auf die Eigenschaften der Küche und individuellen Bedürfnisse des Haushalts. Ob Glas, Edelstahl oder Granit: Die langlebigen Spülen von MONDO bieten für jeden Geschmack und Bedarf die passende Lösung. Und das in bewährter Qualität.

MONDO®



Granitspüle
MONDO TION



Edelstahlspüle
MONDO KANIS



Granitspüle
MONDO ZURI

01

Schickes Design

Die elegante Kombination aus modernem Glas und klassischem Edelstahl gibt der Spüle eine besondere Note.

02

Ausreichend Platz

Mit großzügigen 21 cm Tiefe bietet das Edelstahlspülbecken Platz zum Geschirrspülen oder Waschen von Lebensmitteln.

02

Ausreichend Platz

Mit großzügigen 21 cm Tiefe bietet das Edelstahlspülbecken Platz zum Geschirrspülen oder Waschen von Lebensmitteln.



Mondo Insa moderne eleganz

Das Modell MONDO IMSA vereint Design und Funktionalität. Widerstandsfähig fügt sich das dreifach polierte Edelstahlbecken stimmig in die elegante schwarzglänzende Glasspüle ein und garantiert so eine lange Haltbarkeit. Die gefurchte Abtropffläche ist für Geschirr und auch als erweiterte Stellfläche geeignet.



Glasspüle
MONDO IMSA

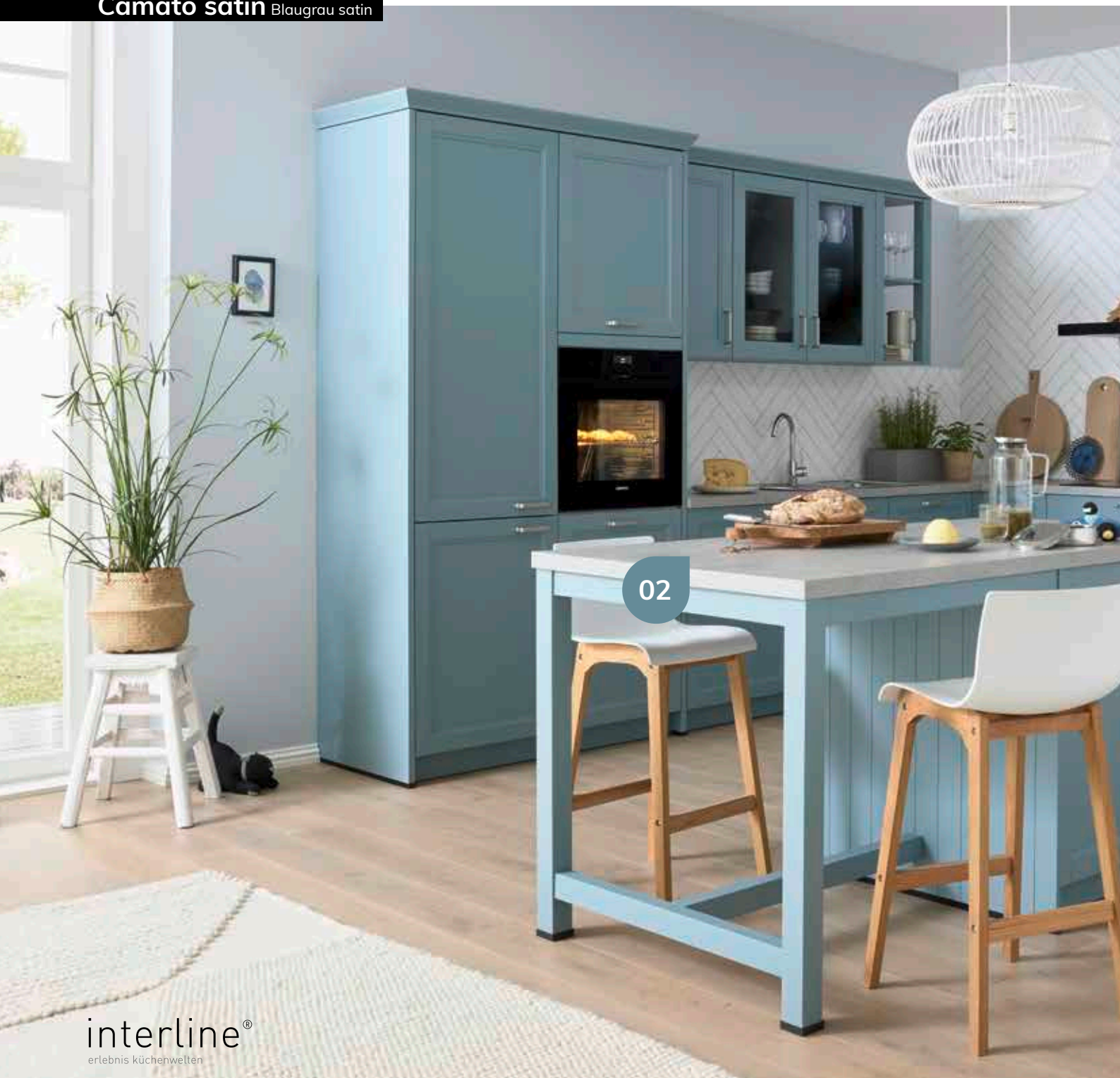
KLASSISCHER MINIMALISMUS



Edelstahlspüle
MONDO KANIS

Die klassische Edelstahlspüle MONDO KANIS besticht durch ihr minimalistisches Design und ihr kompaktes Format von 49 x 44 cm. Sie lässt sich flächenbündig und unterbaufähig einbauen.





interline®
erlebnis küchenwelten

Maritimes Küchenerlebnis

Segel setzen in unserer maritimen Landhausküche! Die blaugrauen Satin Fronten und die quartzgraue Beton Arbeitsplatte bilden eine kühne Allianz aus Tradition und Modernität. Die Kücheninsel wird zum Dreh- und Angelpunkt für köstliche Abenteuer und entspannte Treffpunkte. Hier verschmelzen gemütlicher Landhausstil und erfrischende Meeresbrise zu einer einzigartigen Küchenerfahrung - setze Kurs auf Genuss und Geselligkeit!



LANDHAUS-CHIC: STILVOLLE KÜCHENIDYLLE



01

01

Ablagefläche

Holzakzente mit Nutzen: Unsere Regale in Holzoptik schaffen eine effektive Ablagefläche in der Küche.

02

Küchentreff

Geselligkeit in der Küche: Die multifunktionale Kücheninsel lädt zum Verweilen ein.



„Vater-Sohn-Duett: Hier wird nicht nur gekocht, sondern auch gelacht!“



01

Glasakzente

Der Hängeschrank mit Glasfronten schafft Transparenz und eine ansprechende Möglichkeit, Küchenaccessoires und Geschirr stilvoll zur Schau zu stellen

02

Natürlicher Charme

Der Anbautresen in täuschend echter Holzoptik schafft nicht nur eine natürliche Ästhetik, sondern lädt auch zum Verweilen ein.



01



interline®
erlebnis küchenwelten

LANDHAUS TRIFFT AUF NATUR

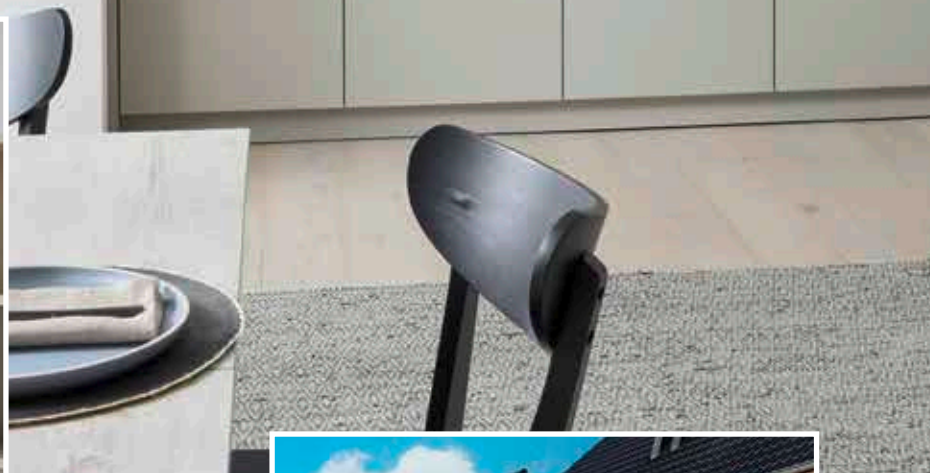


Küchenzauber im Grünen

Ein grünes Fest für die Sinne: In unserer Küche wird moderner Luxus mit der erfrischenden Energie des Waldes kombiniert! Die Marmor-Arbeitsplatte der Insel setzt den glanzvollen Ton, während die waldgrünen Kassettenfronten einen Hauch von Natur ins Spiel bringen. Der Anbautresen in täuschend echter Holzoptik ist nicht nur ein stilvolles Extra, sondern verleiht dem Raum eine urbane Natürlichkeit.

02





Kleine Küche, großer Hingucker

Deine Küche wird zum Designhighlight! Beton Terragrau und Stahlblau matt verschmelzen zu einem harmonischen Duo, während offene Regalelemente für luftige Leichtigkeit sorgen. Der eingekofferte Schrank ist das i-Tüpfelchen für smarten Stauraum und verleiht der Küche eine trendige Note, die begeistert.





02

KLEIN STARK & STILVOLL



01

Stauraum

Die offenen Regalelemente bringen Leichtigkeit und zusätzlichen Stauraum in die geschlossene Küchenfront.

02

Ergonomie

Der schicke eingekofferte Schrank mit integriertem Backofen setzt nicht nur auf Stil, sondern auch auf ergonomischen Genuss in deiner Küche.

„Der Ofen auf ergonomischer Höhe verändert nicht nur die Perspektive, sondern auch das Backerlebnis.“

interline®
erlebnis küchenwelten

031

01



Gebackene Apfelringe

| | |
|--------------------|---------------------|
| Zutaten: | 1 Ei |
| 2 Äpfel | 70 ml Milch |
| Puderzucker | 30 ml Mineralwasser |
| 3 EL Butterschmalz | 1 Prise Salz |
| 120 g Mehl | 1 TL Vanillezucker |

Zubereitung:

1. Mehl, Vanillezucker und Salz in einer Schüssel vermischen. Milch und Mineralwasser unterrühren, dann das Ei hinzugeben. Alles zu einem glatten Teig rühren.

2. Äpfel schälen und in Ringe schneiden. Butterschmalz in einer Pfanne erhitzen. Apfelscheiben durch den Teig ziehen und in der Pfanne bei mittlerer Hitze ausbacken. Dabei mehrmals wenden.

3. Die Apfelringe abtropfen lassen und mit Puderzucker bestäubt servieren.



interline®
erlebnis küchenwelten

Faszination Mattgrau

Style trifft Funktion. Die matten Fronten in Kieselgrau verleihen der Küche nicht nur einen modernen Touch, sondern schaffen auch eine gemütliche Atmosphäre. Die helle Holzoptik der Arbeitsplatte und das kühle Betongrau harmonieren perfekt mit den Fronten und schaffen gemeinsam ein ausgewogenes Gesamtbild.



Intelligente Paneelsysteme

Mit praktischen Haken für Kochutensilien, einem Ablagegestell für Gewürze oder Öle sowie einem schwebenden Messerblock bietet das vielseitige Paneelsystem eine optimale Unterstützung für Ihre Küchenabläufe. Wähle zwischen stilvollen Edelstahlfarben oder dem eleganten Onyxschwarz.



01

Ergonomie

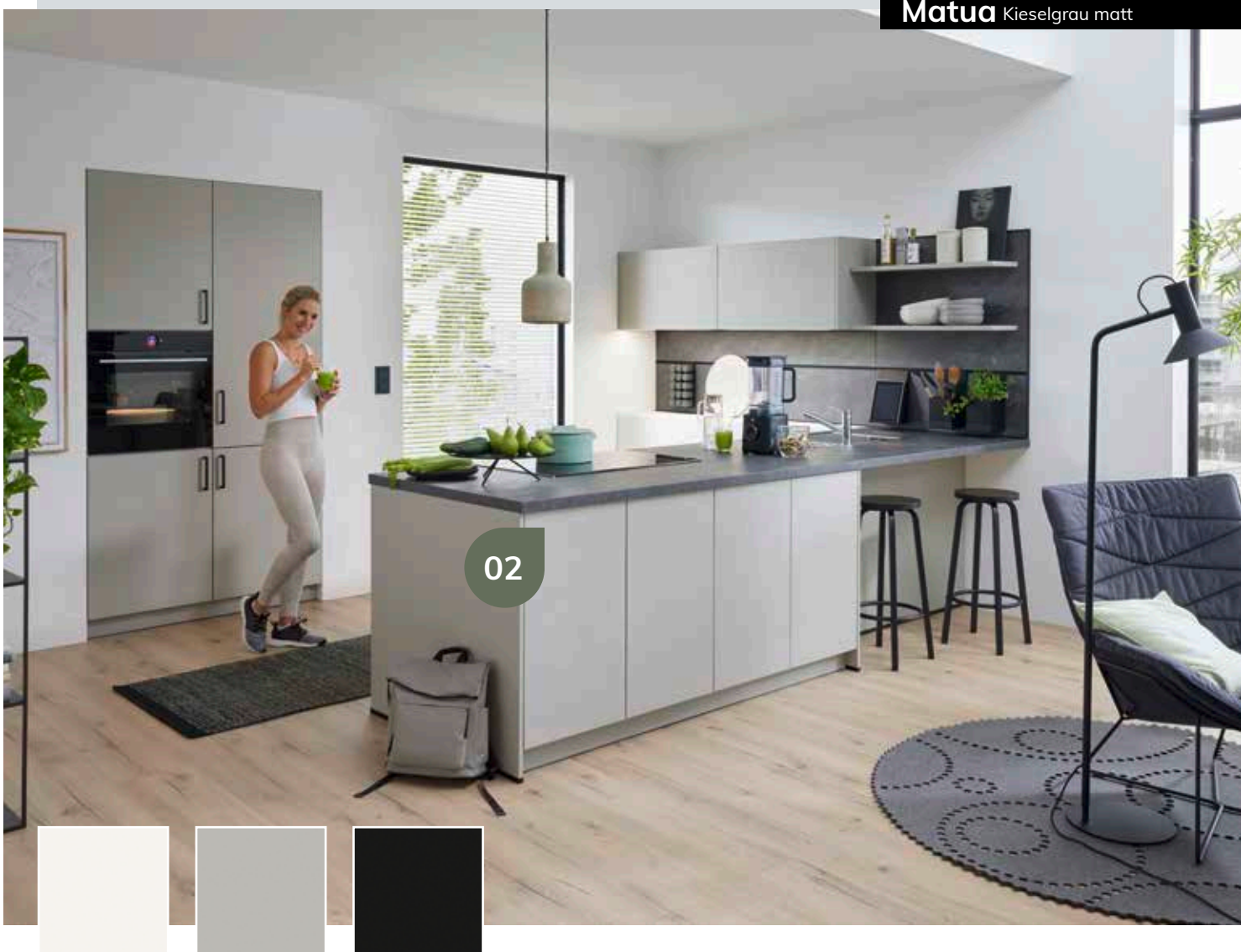
Die hohe Platzierung des Backofens ermöglicht eine angenehme und ergonomische Bedienung. Rückenschonend gut!

02

Insellösung

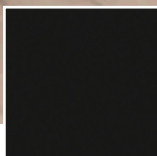
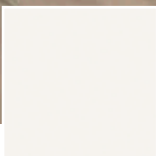
Zentrum und Highlight ist die Kücheninsel mit angebautem Tresen. Der ideale Ort für einen Plausch beim Kochen.

MATTE KÜCHE IM RAMPEN- LICHT



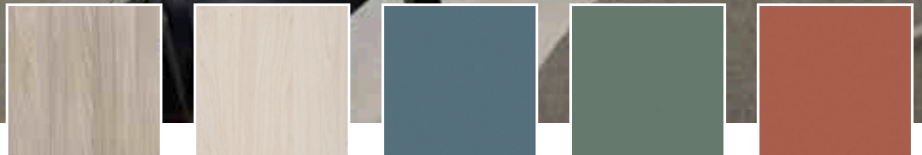
Matua Kieselgrau matt

02



01

02



FRISCH
WARM
STYLISCH





Küchentraum in Stahlblau

Ein Farbenspiel der Extraklasse: Die matten Fronten in strahlendem Satinblau verleihen der Küche eine lebendige Frische, während die Arbeitsplatte in Skagen Eiche Nachbildung mit ihrer warmen Ausstrahlung eine natürliche Balance schafft. Die Bügelgriffe in Onyxschwarz setzen nicht nur einen raffinierten Kontrast, sondern sind auch der stilvolle Touch, der dem Gesamtbild eine elegante Note verleiht. Hier ist Gemütlichkeit garantiert.

01 Metall Akzente

Ein schwarzes Metall-Regal fügt sich nahtlos in jede Küchenlandschaft ein, verleiht dabei einen Hauch von Modernität und schafft zugleich praktischen Stauraum.

02 Ergonomie

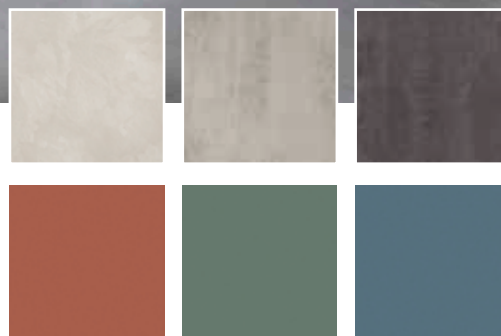
Die hohe Platzierung des Backofens ermöglicht eine angenehme und ergonomische Bedienung. Rückenschonend gut!



Smarter Stauraum

Unser Wangenregal mit Auszugtablar, welches sich via TIP-ON öffnen lässt, ist der ideale Platz um sperrige Küchengeräte zu verstauen.

interline®
erlebnis küchenwelten



Moderne trifft auf zeitlose Eleganz

Matua Colour beeindruckt durch grifflose Fronten in lebhaftem Orientrot und Schiefer-Sand-Nachbildung. Die kühne Farbgebung setzt einen dynamischen Akzent, während die Landhausküche Newfort satin mit edlen Kassettenfronten in Kieselgrau und einer Arbeitsplatte in Muschelkalk Graubraun eine zeitlose Eleganz verkörpert. Zwei unterschiedliche Stile, die sich dennoch harmonisch ergänzen und eine Küchenlandschaft schaffen, die moderne Finesse und zeitlose Raffinesse perfekt vereinen.

interline®
erlebnis küchenwelten

Anzeige

AEG

ELEGANTES DESIGN.
ÜBERRAGENDER SCHUTZ VOR
KRATZERN. AEG KOCHFELDER MIT
SAPHIRMATT-OBERFLÄCHE

BIS ZU
4x WENIGER
KRATZER*

*Basierend auf externen Tests, verglichen mit AEG Standard-Kochfeldoberflächen ohne spezielle Behandlung oder Beschichtung.



KONTRASTE: MODERN VS. LANDHAUS.

Newfort satin Kieselgrau satin



01

02

01

Stein trifft auf Moderne

Die Arbeitsplatte in Stein-Optik verleiht der Küche einen Hauch von Naturverbundenheit und schafft eine warme, einladende Atmosphäre.

02

Detailverliebt

Die Küche mit Kassettenfronten zeichnet sich durch klare Linien und geordnete Strukturen aus, um eine harmonische Ästhetik im Raum zu schaffen.

01

Massivholz

Die senkrechten Fräsungen der Fronten erzeugen eine einzigartige Tiefenwirkung, wie sie nur mit Massivholz erreicht werden kann.

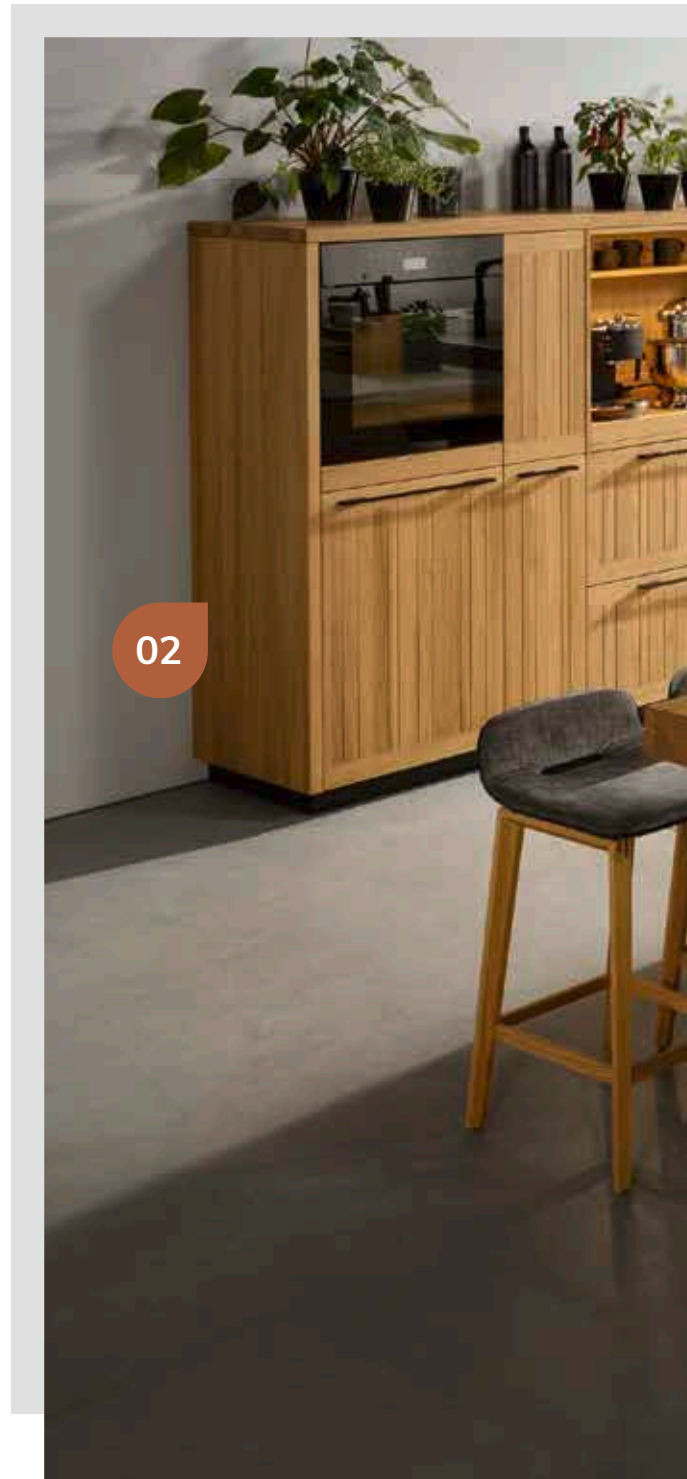
02

Lichtbrücke

Gestaltungselement und Lichtquelle in einem: Das ist die neue Lichtbrücke in schwarz matt -der ideale Ort zum Ziehen von Kräutern..



**GUT
DURCHDACHT
FUNKTIONALITÄT
UND STILVOLLES
DESIGN**



02

TEAM 7

Funktionalität

Eine Messerlade mit magnetischer Holzleiste bewahrt Küchenmesser übersichtlich und klingenschonend auf.



BEWUSST GENIESSEN

Natur pur

Die echt.zeit Küche inszeniert Naturholz in seiner schönsten Form und verbindet dabei nachhaltige Qualität mit höchster Funktionalität. Mit ihrer durchdachten Anordnung der Zonen für Spülen, Kochen, Vorbereiten und Essen kann die Kochinsel der echt.zeit Küche von allen vier Seiten gleichzeitig genutzt werden. So animiert sie zum gemeinsamen Erleben und zum Genießen wertvoller Momente miteinander.

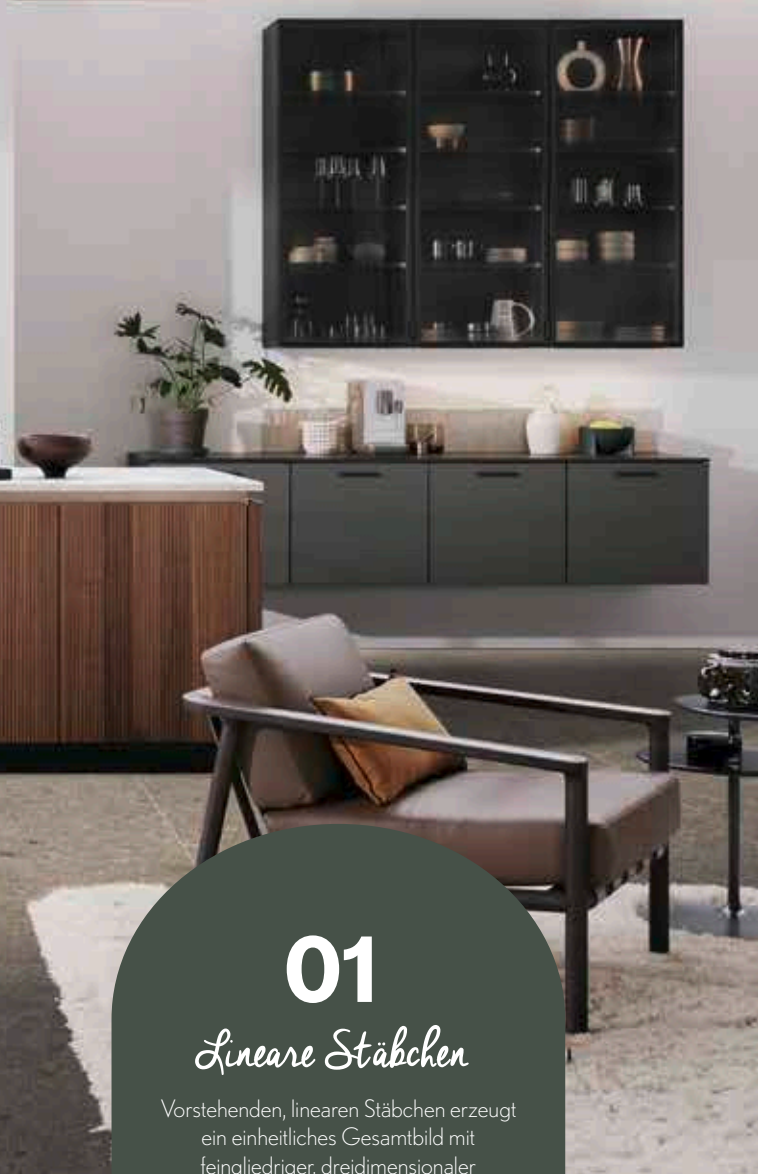
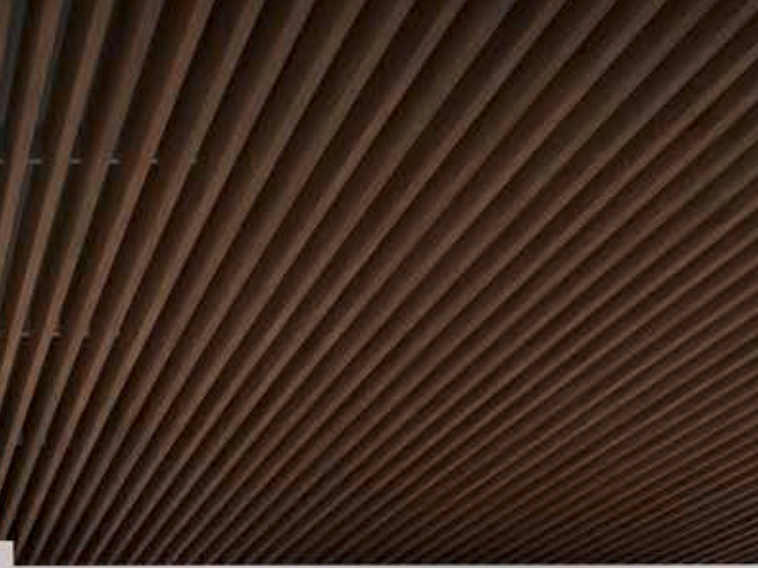


01

LEICHT[®]

FORM TRIFFT AUF MATERIALITÄT

ECHTHOLZFRONT
AUCH IN FURNIER
EICHE ERHÄLTlich



01

Lineare Stäbchen

Vorstehenden, linearen Stäbchen erzeugt ein einheitliches Gesamtbild mit feingliedriger, dreidimensionaler Wirkung.

02

Ordnung mit Stil

Klares, reduziertes Design ergibt ein hochwertiges, minimalistisches Gesamtbild.



02

Gränzlich neue Bildsprache

Die hochwertigen Echtholzfront in Furnier Walnuss wurde hierfür eine charakteristische Struktur verliehen: Vorstehende, lineare Stäbchen eine feingliedrige, dreidimensionale Wirkung. Das Gesamtraster der Stäbchen entspricht exakt dem vertikalen Fugenbild von LEICHT.



Harmonie

Harmonische Materialkomposition: Während das Walnussholz von BOSSA Wärme ausstrahlt, fügt der Naturstein ROCCA in tajmahal sanded eine ausgleichende Kühle hinzu.

Systemo SensiQ

Die Systemo SensiQ-Reihe: Wie aus einem Guss und immer wieder individuell kombiniert mit Ihrer Traumküche. Ein Ensemble, das zusammengehört.



Jetzt scannen & Produktvideo ansehen!

GROSSE
FARBAUSWAHL



Lebensmittelecht

SensiQ bietet eine hygienische und porenlose Arbeitsfläche, die sicherstellt, dass sich keine schädlichen Substanzen ablösen können. Dadurch entsteht ein bakterienarmes und lebensmittelechtes Umfeld, in dem du dich sorgenfrei aufs Kochen konzentrieren kannst. Eine gründliche Reinigung gelingt ohne scharfe Mittel, somit wird ein sicheres und gesundes Arbeiten ermöglicht.

K292F SensiQ
indischrot
feinmatt AFP

K187F SensiQ
onyxschwarz
feinmatt AFP

K257F SensiQ
inox feinmatt
AFP

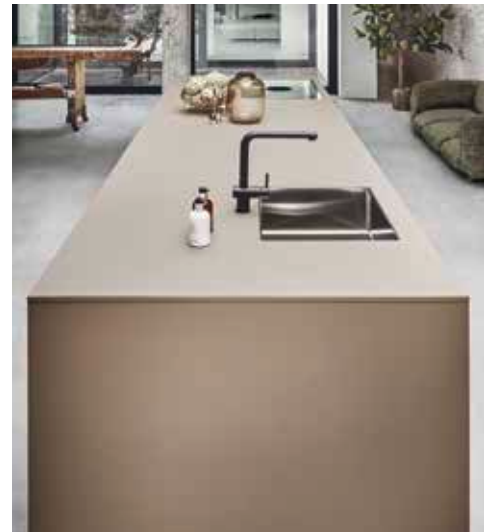
K202F SensiQ
saharabeige
feinmatt AFP

K142F SensiQ
kobaltgrün
feinmatt AFP

K492F SensiQ
mokkabraun
feinmatt AFP

K092F SensiQ
kristallweiß
feinmatt AFP

K237F SensiQ
steingrau
feinmatt AFP



Kratz- und Schnittfestigkeit

Die Oberflächen überzeugen mit ihrer Robustheit. Dank des speziellen Herstellungsprozesses besteht die Oberfläche aus einem dichten Netz überkreuzender Polymere, was sie kratz- und schnittfest macht. Das gewährleistet Langlebigkeit und macht sie ideal für den täglichen Gebrauch. Auch nach vielen Jahren behält die Fläche ihren ursprünglichen Glanz.



Pflegeleicht

Die richtige Reinigung und Pflege sind wichtig, um Oberflächen so lange wie möglich in einem guten Zustand zu erhalten. Zur täglichen Reinigung eignet sich ein handelsüblicher Fettlöser und ein Mikrofasertuch. Damit kannst du Staub und Ablagerungen schnell und gründlich entfernen und die Oberfläche so sanft säubern. Aufgrund der pflegeleichten Eigenschaften der Arbeitsplatten kannst du auf aggressive Reinigungsmittel verzichten.

**TOP TREND:
ARBEITSPLATTE
MIT WOW-EFFEKT!**

Ein Kochfeld, das Gerüche anzieht. Und die Blicke sowieso.

Wohnen, Kochen und Essen verschmelzen zu einem perfekten Miteinander. Moderne Küchen sind zum Wohnbereich hin geöffnet und integrieren sich nahtlos in dessen Ambiente. Mit dem neuen inductionAir Plus können Sie diesen zeitgemäßen Look mit großzügiger Raumwirkung perfekt inszenieren. Es kombiniert ein Induktionskochfeld der Spitzenklasse mit einem bündig in die Glaskeramik eingelassenen Dunstabzug. Das vollkommen plane, elegante Design verleiht Ihrer Kücheninsel oder Ihrem Küchenblock aus jedem Blickwinkel ein edles Aussehen.

Dank flexibel nutzbarer Kochzonen, intelligenter Sensorik und bestechend leiser Abzugsleistung macht Ihnen das neue inductionAir Plus das Kochen absolut einfach. Noch nie war es so leicht ein perfekter Gastgeber zu sein.

Siemens Hausgeräte

siemens-home.bsh-group.de



Die BSH Gruppe ist eine Markenlizenznehmerin der Siemens AG.

studioline

Ein innovatives Induktionskochfeld kombiniert mit einem leistungsstarken Dunstabzug: Das inductionAir Plus garantiert Ihnen in Ihrer Küche jederzeit frische Luft und maximale Flexibilität.

inductionAir-Plus.de



Ein Design, das den Atem raubt.
Und jederzeit frische Luft garantiert.
inductionAir Plus von Siemens.

Schon nach dem ersten Kochen mit dem inductionAir Plus werden Sie sich nicht mehr vorstellen können, dass es jemals anders gewesen sein könnte. Denn das minimalistische Design ist bis ins letzte Detail durchdacht. So wird durch den bündig integrierten Abzug kein Zentimeter verschwendet: Sie haben ausreichend Platz auch für extragroßes Kochgeschirr und können Töpfe oder Pfannen frei auf der gesamten Fläche verschieben.

Ein absolut sorgenfreies Kocherlebnis garantieren Ihnen sensorgesteuerte Funktionen und die millionenfach bewährte Siemens Induktionstechnik. Je nach Modell sind die Kochfelder mit varioInduktion oder Kombi-Induktion ausgestattet.



Die Küche wird grenzenlos offen.
Perfekte Gastlichkeit wird grenzenlos leicht.

Repräsentativ und funktional zugleich: Das intelligente und kompakte Konzept des inductionAir Plus befreit Sie bei der Küchenplanung von vielen Beschränkungen.

Genießen Sie attraktive Vorteile mit dem neuen inductionAir Plus:

- **Ein Kochfeld, das sich Ihren Wünschen anpasst.**
varioInduktion erkennt automatisch Größe und Form des Kochgeschirrs. Per Fingertipp lassen sich zwei Zonen einfach zu einer extragroßen Kochfläche zusammenschalten.
- **Intelligente Sensortechnik für intuitives Kochen.**
Ob saftige Steaks oder zartes Gemüse: Der **Bratsensor Plus** kennt die perfekte Pfannentemperatur und hält sie automatisch konstant. Dank dem optional erhältlichen **Kochsensor Plus** kocht Ihnen nichts mehr über, da dieser je nach Temperatur ganz automatisch nachjustiert. Der **Luftgütesensor** misst permanent die Dunst- sowie Geruchsbelastung und passt die Lüftungsstufe automatisch an.
- **Ein innovativ platzsparendes Konzept.**
Weil kein externer Dunstabzug erforderlich ist, lassen sich Kücheninseln mit Blick auf den Wohnraum ausrichten oder das System unter Dachschrägen, Fenstern und in 60 cm Standardschränke integrieren.
- **Keine Arbeit bei der Reinigung.**
Der dreifache Überlaufschutz verhindert, dass Flüssigkeit ins Innere gelangt. Sollte einmal etwas umfallen, wird alles in einem Behälter aufgefangen, der sich einfach im Oberkorb der Spülmaschine reinigen lässt.





COOLER BETON- CHARME

Stilvoll und rustikal

Deine Trendsetter-Küche in Zement Achatgrau. Die moderne Beton-Optik verleiht dem Raum eine markante, industrielle Note, während die Insel mit ihrer coolen Achatgrau-Färbung für eine zusätzliche Raffinesse sorgt. In diesem einzigartigen Ambiente wird das Kochen zu einem ganz besonderen Erlebnis, geprägt von einer gelungenen Kombination aus zeitloser Eleganz und modernem Flair.



Auch in Crema erhältlich

02

nolte
KÜCHEN



Industrieller Chic: Die Kücheninsel in markanter Betonoptik setzt ein modernes Statement und verbindet Stil mit Funktionalität.

01

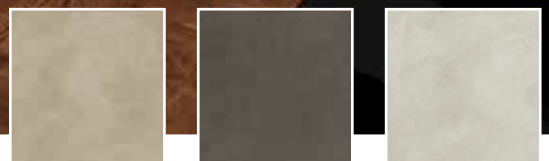
Luftiges Design

Muldenlüfter vereint Effizienz und Ästhetik in deiner Küche. Entdecke innovative Belüftung ohne störende Haube - für ein modernes Kocherlebnis mit Stil.

02

Moderner Look

ARTLINE Stripe Wood Coffe ist eine gerillte Holzfront in einem eleganten Dunkelbraun, die einen modernen Look erzielt.



Anzeige

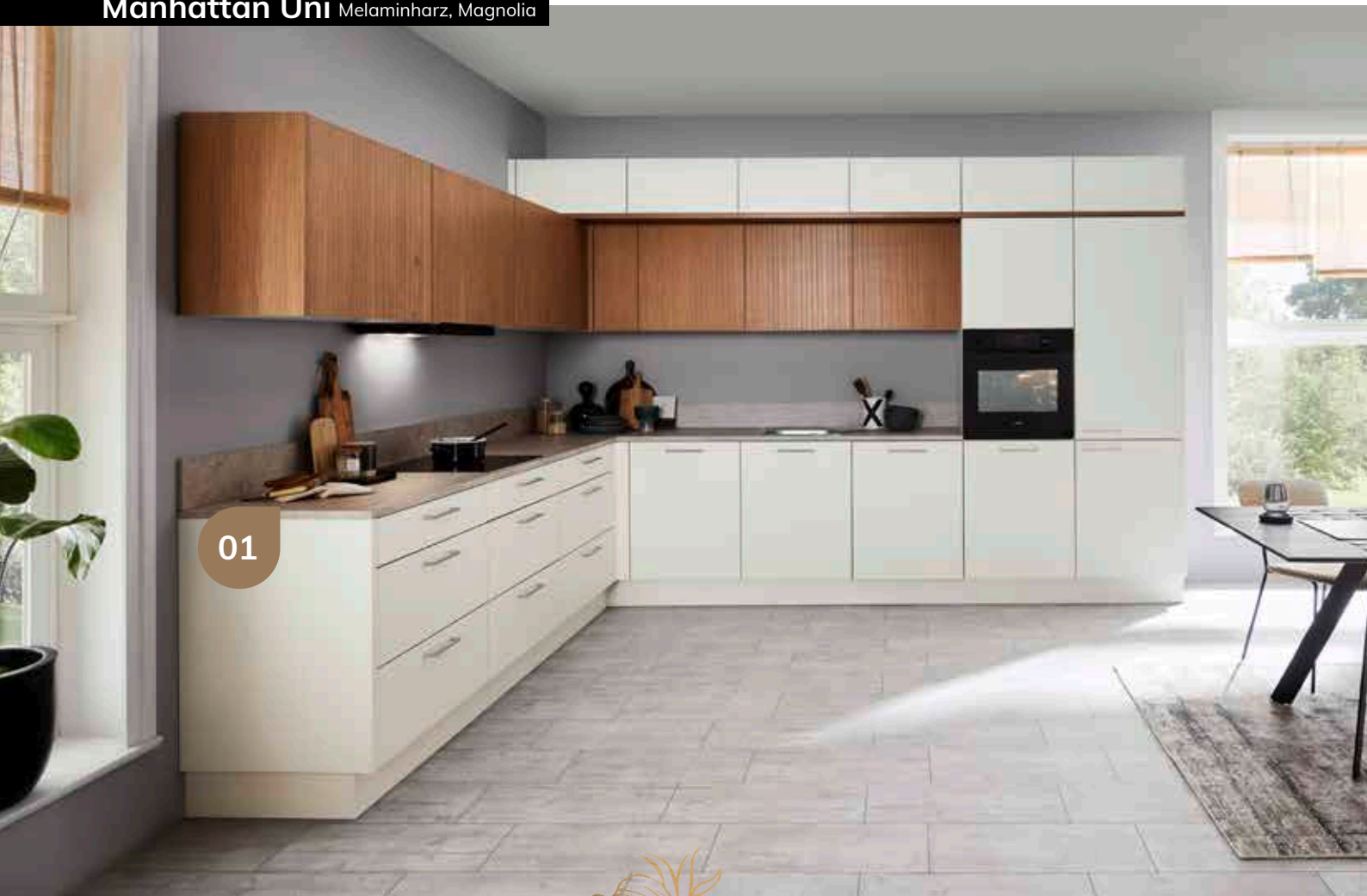


**DER WASSERPLATZ,
DER MEHR KANN.**

BLANCO UNIT
drink. prep. clean.

BLANCO CHOICE trifft immer den richtigen Geschmack. Mehr dazu unter www.blanco.de

BLANCO



01



Holz trifft Design

Eine Küche zwei Designmöglichkeiten: Zwei einzigartige Holzfronten, die dem Raum Charakter und Funktion verleihen. Die gerillte Oberfläche ARTLINE-Stripe Wood Crema schafft eine rustikale, naturverbundene Atmosphäre, während die glatte Holzfront ARTWOOD - Eiche Ventura eine zeitgemäße Raffinesse ausstrahlt. In einem sanften Magnolia Farbton gehalten bieten diese Küchen eine harmonische Verbindung von Stil und Funktionalität. Entdecke die ideale Symbiose aus Design und Praktikabilität - eine Küche, die nicht nur ästhetisch ansprechend ist, sondern auch einladend und leistungsstark.

nolte
KÜCHEN

01

Style in Steinoptik

Die Achatgraue Arbeitsplatte mit Zement Dekor verbindet Naturtöne mit zeitgemäßem Flair.

02

Ergonomie

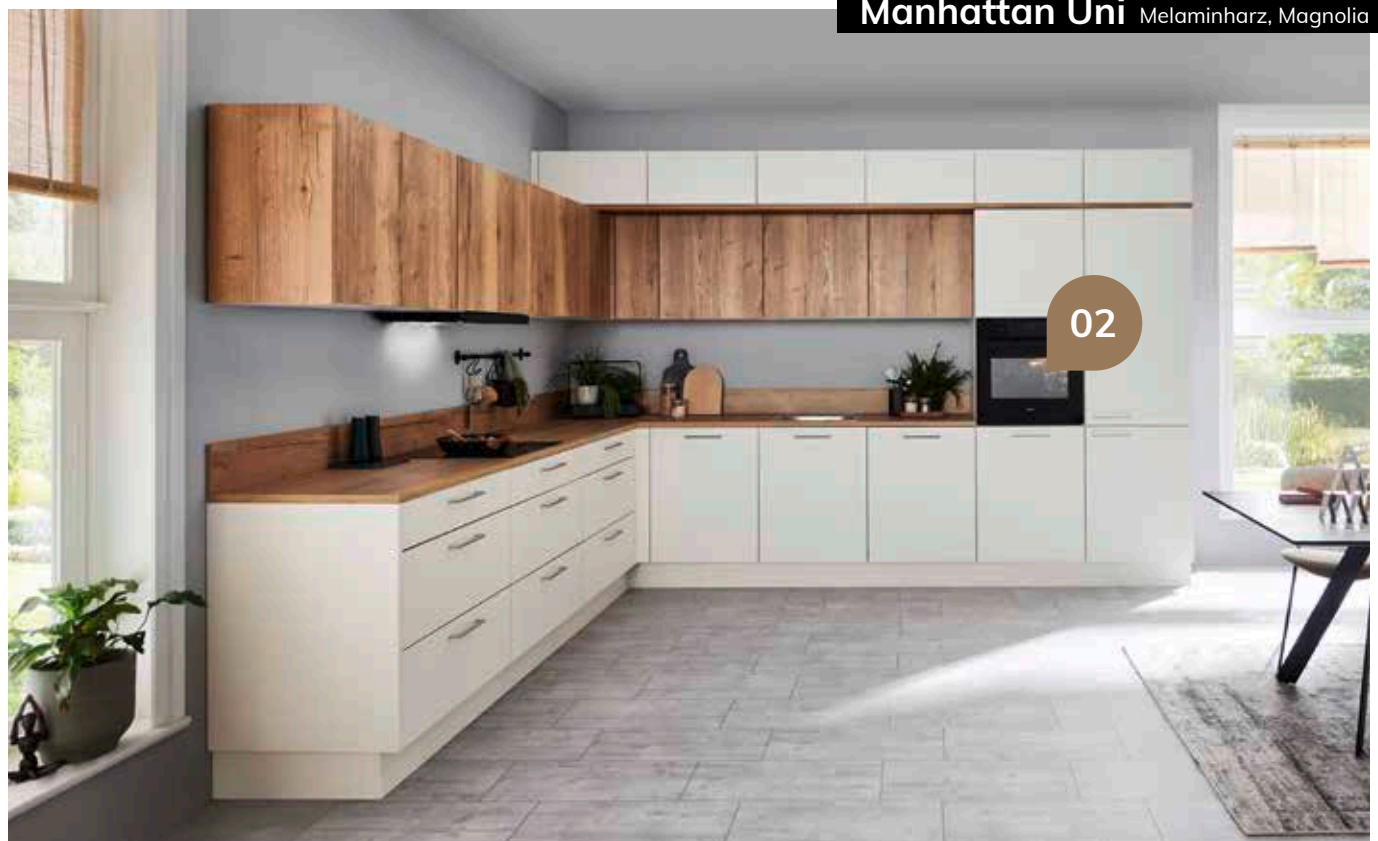
Der schicke eingekofferte Schrank mit integriertem Backofen setzt nicht nur auf Stil, sondern auch auf ergonomischen Genuss in deiner Küche.





RUSTIKALER CHARME: HOLZ IM TREND

EINE KÜCHE
2 DESIGN-
VARIANTEN



Manhattan Uni Melaminharz, Magnolia

02

01

Glasfronten

Hängeschränke mit Glasfronten bringen Transparenz und Eleganz in die Küche.

02

Praktisch & Dekorativ

Das offene Regal an der Kücheninsel setzt nicht nur Geschirr in Szene, sondern schafft auch einen einladenden Look.

nolte
KÜCHEN



Porto Platingrau Platingrau softmatt



01



GEMÜTLICHER LANDHAUSLOOK

Tradition trifft Moderne

In der Landhausküche vereinen sich rustikaler Charme und zeitlose Eleganz zu einer gemütlichen Oase. Natürliche Materialien und Farben wie Platingrau schaffen eine einladende Atmosphäre, in der das Kochen zu einem authentischen Erlebnis wird. Die Landhausküche - in der traditionelle Werte und moderner Komfort harmonisch verschmelzen.



**PFLEGELEICHTE
OBERFLÄCHEN**



MODERNE KÜCHEN, ZEITGEMÄSS GESTALTET

Kochen neu definiert

Unsere modernen Küchen sind nicht nur ein visuelles Statement, sondern auch ein klares Bekenntnis zu Funktionalität und Stil. Mit innovativen Designs, smarten Features und einer Prise Extravaganz wird Kochen zu einem echten Erlebnis. Entdecke die Küche, die nicht nur mit der Zeit geht, sondern sie auch definiert. Dein Zuhause, dein Style, deine moderne Küche!



01

Praktischer Stauraum

Offene Regale an der Küchenzeile bieten leichten Zugriff auf Geschirr und sorgen für eine luftige Atmosphäre.

02

Natürlicher Flair

Die Holzoptik der Arbeitsplatte verleiht der Küche Wärme und zeitlose Schönheit.

nolte
KÜCHEN

Manhattan-Artwood Magnolia





GEMÜTLICHE
ATMOSPHÄRE

noite
KÜCHEN

Lucca Artwood Zement Saphirgrau



01

02

01

Smarte Stauraumlösung

Unsere Hängeschränke in Holzoptik bieten nicht nur ästhetische Wärme, sondern auch durchdachten Stauraum, um Ihre Küche organisiert und stilvoll zu halten.

02

Ergonomie

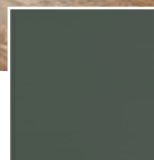
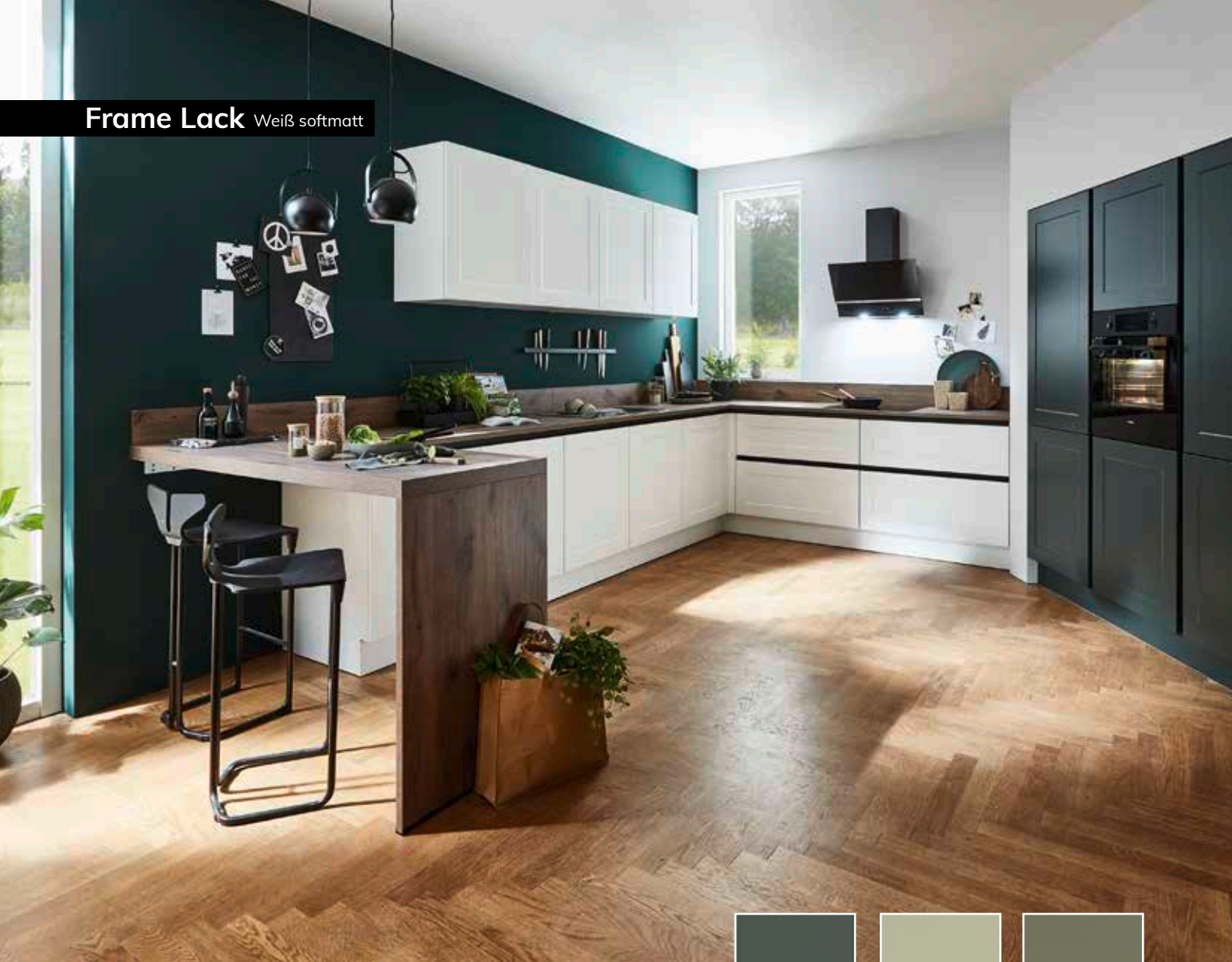
Ein ergonomisch platzierter Backofen lässt sich bequem und rüchenschonend bedienen.



ZEMENT TRIFFT AUF NATÜRLICHE HOLZNUANCEN

Design trifft Gemütlichkeit

Unsere Inselküche in Zement-Optik mit Holzakzenten ist nicht nur ein modernes Kochparadies, sondern auch der perfekte Familientreffpunkt. Die markante Zement-Optik verleiht der Küche einen zeitgemäßen Charakter, während die Holzakzente für eine warme Atmosphäre sorgen. Hier verschmelzen kühle Eleganz und familiäre Geborgenheit – die Inselküche wird zum Lieblingsplatz, an dem nicht nur gekocht, sondern auch gemeinsame Momente genossen werden.



Black Green softmatt



Avocado softmatt



Olive softmatt



Erfrischend anders

Küchenfronten in Blackgreen softmatt verleihen deiner Küche einen lebendigen Charakter und setzen frische Akzente. Die grünen Nuancen schaffen eine Atmosphäre von Frische und Natürlichkeit, während das moderne Design zeitgemäße Eleganz unterstreicht. Gönn deiner Küche einen Hauch von Natur und setze mit grünen Küchenfronten ein klares Statement für einen lebendigen Lebensraum, in dem Kochen zum stilvollen Vergnügen wird.

TRENDIGES
DESIGN

GRÜNE KÜCHENFRONT: VOLL IM TREND



nolte
KÜCHEN

Plus Artwood Black Green

01

Kassettenfronten

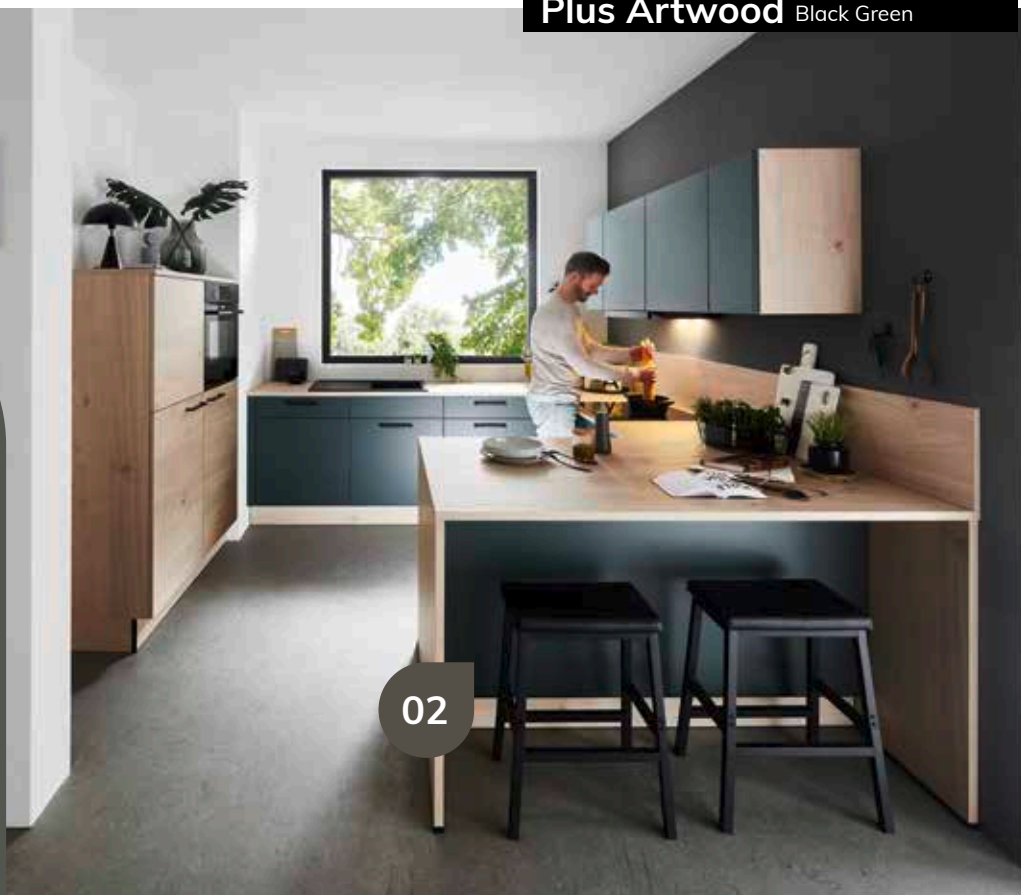
Kassettenfronten in sattgrünem Design setzen lebendige Akzente und verleihen der Küche einen Hauch von Naturverbundenheit.

02

Sitzplatz

Der Anbautresen ist nicht nur stylish, sondern auch der Hotspot für Gaumenfreuden und gute Zeiten.

02





HOLZVIBES: DEINE KÜCHE DEIN STYLE

Warme Holznuancen

Die Küche in Holz-Optik ist mehr als nur ein Raum zum Zubereiten von Mahlzeiten - sie ist ein Wohnbereich, der Natürlichkeit und modernes Design perfekt vereint. Die warmen Holznuancen schaffen eine behagliche Atmosphäre, während zeitgemäße Elemente den Raum mit stilvoller Eleganz füllen. Lasse Dich von der Natürlichkeit und dem zeitlosen Charme einer Küche in Holzoptik verzaubern - hier wird Kochen zu einem ganz besonderen Erlebnis.



01

„In meiner Küche zaubere ich nicht nur Gerichte, sondern auch Erinnerungen – gewürzt mit Liebe und Lebensfreude.“

01

Arbeitsplatz

Der Anbautresen wird zur modernen Kommandozentrale für produktives Arbeiten und entspanntes Surfen im Internet.

02

Eckregal

Das offene Eckregal verleiht der Küche eine luftige Leichtigkeit und setzt zugleich individuelle Akzente.



02

AEG



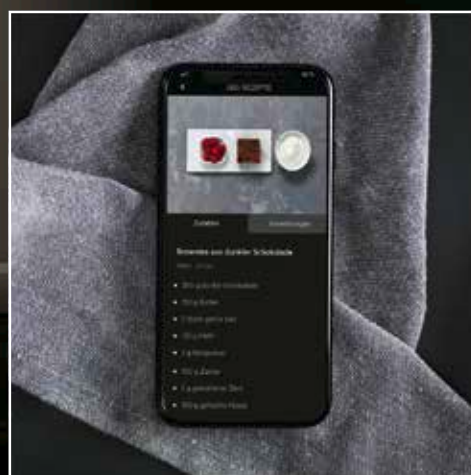
DIE NEUE AEG MATTBLACK RANGE – ZEITLOSES DESIGN TRIFFT MODERNSTE TECHNOLOGIE

Die AEG MattBlack Range ist ein klares Statement in Sachen Geschmack, das zugleich neue Maßstäbe im Bereich Design und Innovation setzt. Ob Multi-Dampfgarer oder Einbau-Weinkühlschrank – die Oberflächen der ausgewählten Premium-Geräte sind mit einem exklusiven, mattschwarzen Spezialglas veredelt, das vollständig recycelbar und beständig gegen Fingerabdrücke ist. Smarte AEG Technologien wie die CookView® Kamera oder Sprachsteuerung via Google Assistant garantieren exzellenten Bedienkomfort – für auf den Punkt gegarte Gerichte und Genusslebnisse auf höchstem Niveau. [AEG.de/mattblack](https://www.aeg.de/mattblack)



Steamify® – Automatische Dampfzufuhr

Einfach immer die richtige Menge an Dampf für jedes Gericht.



AppControl – Den Backofen per My AEG Kitchen App bedienen.



CookView® Kamera – Jedes Gericht im Blick haben. Von überall aus mit der My AEG Kitchen App.



02

BLAUES **LANDHAUS** **GLÜCK**

Kochen mit Stil und Herz

Erlebe die zeitlose Eleganz in unserer blauen Landhausküche. Die harmonische Farbgebung schafft eine warme Atmosphäre, perfekt für familiäre Kochmomente. Die durchdachte Gestaltung verbindet Stil mit Funktionalität, während das sanfte Blau ein Gefühl von Ruhe und Geborgenheit vermittelt. Genieße gemeinsam Mahlzeiten und schaffe bleibende Erinnerungen in dieser einladenden Küchenoase.

01

Glanzvoller Mittelpunkt

Das weiße Keramik-Waschbecken setzt in der Küche stilvolle Akzente und verbindet Funktionalität mit zeitloser Eleganz.

02

Praktische Raffinesse

Das offene Eckregal am Küchenunterschrank schafft nicht nur zusätzlichen Stauraum, sondern setzt auch aufregende Akzente in Ihrer Küche.



Offenes Regal

Stilvolle Organisation für dein Zuhause. Entdecke den Charme der Einfachheit.

Impressa
FASZINATION KÜCHE

Anzeige




Villeroy & Boch
1748

LINARA

Für perfekte Abläufe in der Küche

Die moderne Spüle überzeugt gleichermaßen in Sachen Design und Funktionalität: Linara sieht nämlich nicht nur toll aus, sondern sorgt auch mit klassischen Rillen in der Abtropffläche dafür, dass am Spülplatz alles immer perfekt abläuft.

pro.villeroy-boch.com/kueche



01

Stauraum mit Flair

Offene Regale in der Küche - ein stilvolles Highlight für praktischen Stauraum und ansprechende Präsentation.

02

Natürliche Eleganz

Die grifflose Küchenfront in feineiche natur vereint modernes Design mit der warmen Schönheit von Naturholz.

KÜCHENDESIGN NATÜRLICH SCHÖN

Montreal Feineiche-hell



01



Küchenzauber in zwei Varianten

Erlebe die Vielfalt der Montreal Küchenserie mit zwei beeindruckenden Ausführungen. In der Montreal Küche in Feineiche hell verschmelzen warme Holzfronten, dezente Griffe und eine moderne Betonoptik-Arbeitsplatte zu einer zeitgemäßen Eleganz. Die grifflose Variante in Feineiche natur präsentiert sich klar und minimalistisch, betont die Natürlichkeit des Holzes und setzt auf eine harmonische Arbeitsplatte in derselben Holzfarbe. Beide Küchen vereinen modernes Design mit Funktionalität und passen perfekt in zeitgemäße Wohnräume.



Perfekte Organisation

Clevere Schubladen in der Küche - Funktionalität trifft auf stilvolles Design.



02



MODERNE KÜCHEN DIE BEGEISTERN

impressa
FASZINATION KÜCHE



01

Vielseitige Nutzung

Der Anbautresen schafft eine einladende Atmosphäre in Ihrer Küche - perfekt für gesellige Momente und kulinarische Erlebnisse.

02

Blickfang

Oberschrank mit geriffelter Glasfront - Stilvolle Eleganz und subtile Raffinesse für eine moderne Küchenausstattung.

02



Kochspaß in Farbe

Lust auf Küche mal anders? Unsere grifflosen Hingucker in lebhaftem Amarant-Rot und die coole Zeilenküche in Olivgrün mit Griffigkeit machen das Kochen zum stylischen Erlebnis. Die nahtlose Integration der Fronten verleiht den grifflosen Küchen eine futuristische Note, während die klassischen Griffe der Olivgrün-Küche für eine zeitlose Eleganz sorgen. Alle drei Küchen teilen die lässige Betonoptik der Arbeitsplatte - modern, pflegeleicht und einfach cool.

TRENDIGE
GLASFRONTEN



Anzeige

**KOCHEN IN
EINEM GANZ
NEUEN LICHT**

berbel Skyline Edge Play, der neue Dunstabzug mit stimmungsvollen Motion-Lights.

berbel



01

01

Clever versteckt

Der Besteckeinsetz in unserer Schublade bringt nicht nur Ordnung, sondern auch einen Hauch von Raffinesse in Ihre Küche.

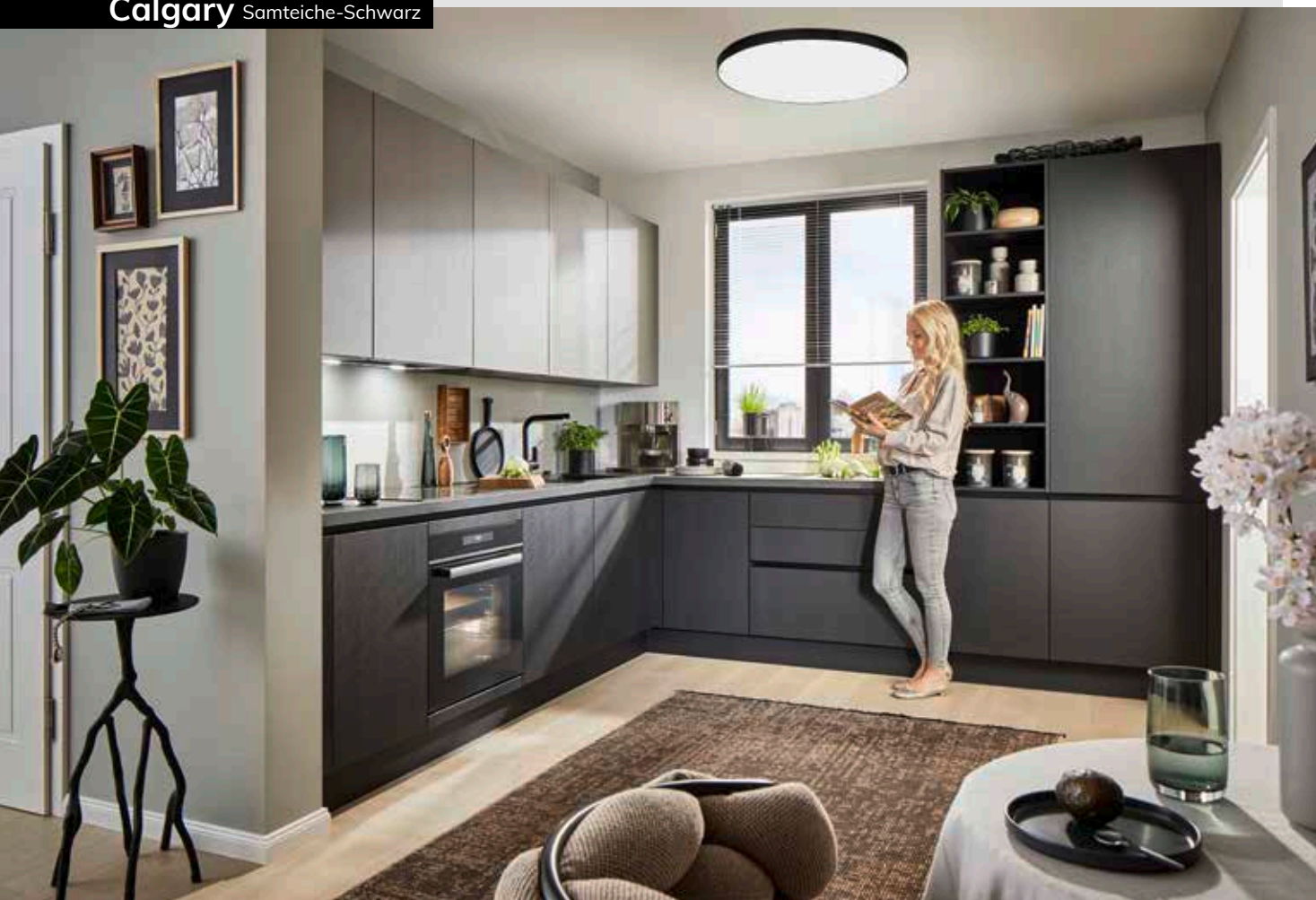
02

Urbaner Chic

Der Anbautresen in trendiger Betonoptik verleiht Ihrer Küche eine moderne, urbane Note, die perfekt mit verschiedenen Stilen harmonisiert.

KÜCHENZAUBER IN SCHWARZ

Calgary Samteiche-Schwarz

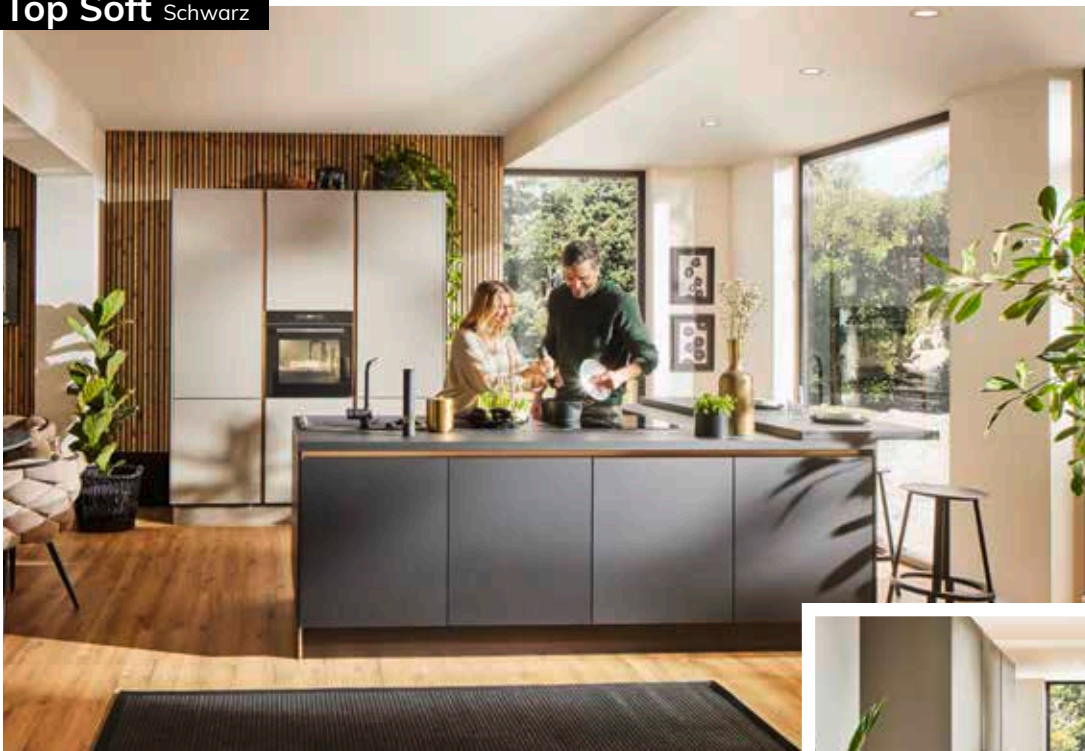


Top Soft Graphitgrau



02

Top Soft Schwarz



Impressa
FASZINATION KÜCHE

Dunkle Verführung

Schwarze Küchen verleihen Ihrem Zuhause eine edle Note. Die zeitlose Eleganz dieser Designs fängt Blicke ein und schafft eine moderne Atmosphäre. Entdecke die kraftvolle Ausstrahlung von schwarzen Küchen, die Luxus und Stil in dein kulinarisches Reich bringt.





Küchentreffpunkt

In dieser Küche steht Geselligkeit im Rampenlicht! Helle, griffige Fronten schaffen eine einladende Atmosphäre, während der integrierte Anbautresen zu gemeinsamen Momenten mit Familie und Freunden verlockt. Hier wird nicht nur gekocht – die Küche wird zum Herzstück für lebendige Zusammenkünfte. Großzügiger Stauraum sorgt dafür, dass alles seinen Platz hat und stets griffbereit ist. Entdecke eine neue Dimension des familiären Miteinanders und erlebe, wie unsere Küchen zu einem Ort werden, an dem nicht nur Speisen, sondern auch unvergessliche Erinnerungen geteilt werden.

**CLEVER
VERSTAUT**



LEBENS- MITTELPUNKT KÜCHE

Scala Greige

01

Clever und kompakt

Der Apothekerschrank ist die smarte Lösung für maximale Stauraumnutzung in deiner Küche. Hier findet alles seinen Platz - organisiert und griffbereit!

02

Nahtlose Eleganz

Das Sideboard fügt sich harmonisch in das Küchendesign ein, verbindet Funktion mit Ästhetik



MORE THAN COOKING.

Die Kücheneinbaugeräte von BORA.



BORA PROFESSIONAL 3.0

Das High-End-Kochfeldabzugssystem.

Das BORA Professional 3.0 ist das Flaggschiff unter den BORA Kochfeldabzugssystemen. Als eines von zwei modularen Systemen zeichnet es sich durch die größten individuell zusammenstellbaren Kochfelder mit 540mm Tiefe und eine innovative analog-digitale Bedienung durch Knebel und Touchmöglichkeit aus.



BORA X BO

Der Profi-Dampfbackofen für zuhause.

Dampfgarer und Backofen in einem Gerät vereint. Dank der innovativen Dampf- und Heißlufttechnologie sowie der intuitiven Bedienung sind perfekte und gleichmäßige Garergebnisse auf allen drei Ebenen für die tägliche Zubereitung von Speisen kein Problem mehr.





BORA FREEZE

Kühlen Kopf bewahren – Einfrieren in Perfektion.

Gefrieren Sie zukünftig vereisungsfrei und auf maximale Raumnutzung optimiert mit dem Gefrierschrank von BORA. Die No Frost Technologie und sinnvolles Zubehör ermöglichen einfaches und optimales Gefrieren. Mit Wasseranschluss und Ice Maker steht spontanen Partys nichts im Weg.

BORA COOL KÜHL-GEFRIERKOMBINATION

Einfach kühlen und einfrieren – intelligent kombinieren.

Der Kühl- und Gefrierschrank mit und ohne Wasseranschluss vereint das Beste aus beiden Welten. Ergonomisch konzipiert mit hochwertigen Materialien, die den Innenraum mit Design-Highlights erfüllen und den Funktionsumfang mit sinnvollen Lager- und Ordnungs-Features ergänzen.



BORA QVAC

Der Einbauvakuumierer für länger haltbare Lebensmittel.

Der BORA QVac Einbauvakuumierer ermöglicht, Lebensmittel bis zu dreimal länger haltbar zu machen und Lebensmittelabfälle zu reduzieren. Durch das Vakuumieren verlieren die Nahrungsmittel weder an ihrem natürlichen Geschmack noch an ihrem appetitlichen Aussehen. Mit seinen drei Funktionen kann der QVac vielfältig zum Vakuumieren, Marinieren und Wiederverschließen eingesetzt werden.



Möbel **Kempf**
KÜCHEN
ZENTRUM

Ravenna Perlgrau



Die neusten Küchentrends bei Möbel Kempf. Jetzt reinklicken!

www.moebel-kempf.de

Das Haus der starken Marken

Möbel Kempf GmbH & Co. KG
in Aschaffenburg **Direkt an der B 469**

Niedernberger Straße 8
63741 Aschaffenburg
Tel.: 06021 / 4903-0

Möbel Kempf GmbH
in Bad König/Zell **Direkt an der B 45**

Zeller Gewerbezentrum 21
64732 Bad König-Zell
Tel.: 06063 / 950-0

ÖFFNUNGSZEITEN:
Mo. bis Fr.: 10.00 - 19.00 Uhr
Sa.: 10.00 - 18.00 Uhr



www.moebel-kempf.de
info@moebel-kempf.de

Folgen Sie uns!  

Da muss ich hin!

Möbel **Kempf**